

世界の旅行情報を探そう!

**UTRAVELNOTE**

ユートラベルノート トラベルブック

ソウル

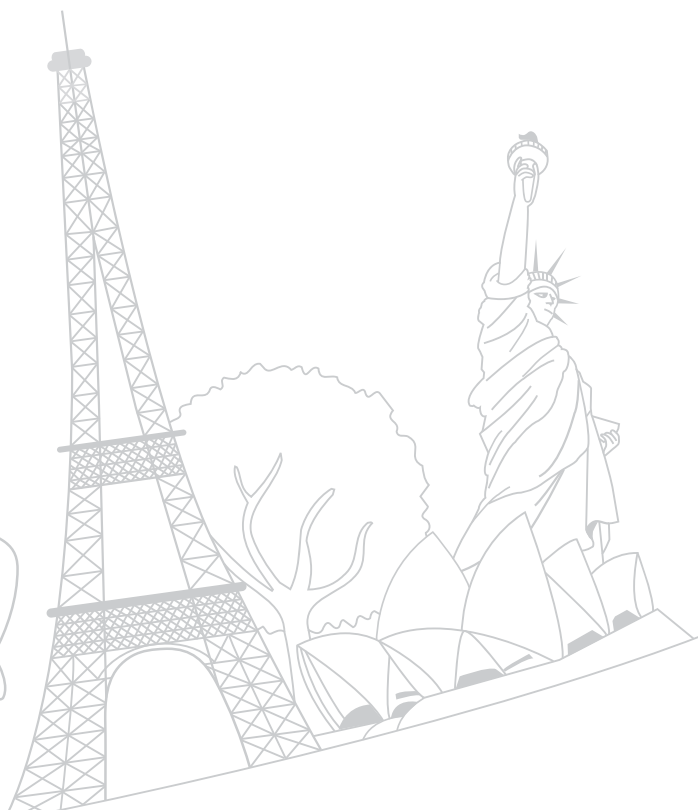
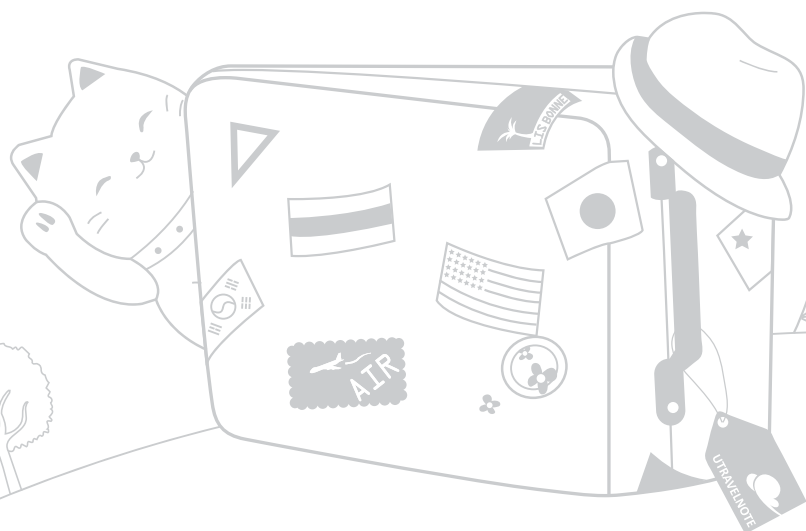
ミヨンドン

明洞



ユートラベルノートのお得なクーポン付き!

このトラベルブックは、<http://www.utravelnote.com/>からダウンロード出来ます。  
ユートラベルノート<http://www.utravelnote.com/>でもっと沢山の情報を見る事が出来ます。



**UTRAVELNOTE**  
[www.utravelnote.com](http://www.utravelnote.com)

# 明洞

## ミョンドン / 명동

ソウルを代表するスポットであり韓国ショッピングの中心地の明洞!!

ソウルの中心と言えば観光客の方も必ず足を運ぶと言われるほど有名な明洞(ミョンドン)です。

ここを中心にソウル市を回ることが出来るし、交通の便が良いしショッピング街で韓国で最も先に行く地域です。

今では、明洞を訪れる人の60パーセントは日本人やその他の海外の方とショッピング観光地の代名詞でもあります。

### コスメ通り

明洞の一角には、韓国ブランドのコスメがずらりと並ぶコスメ天国。

元祖韓国コスメのMISSHAやTHE FACE SHOPを始めとして、

次から次へと数多くのブランドが登場!

各コスメブランドのイメージキャラクターである、

K-POPアイドルや韓流スター達の看板も大きくて目立ちます。



### ショッピング通り

明洞駅を出てメイン通りには、ファッション、雑貨、靴などの屋台やショップで連なります。

最新の流行ファッションをいち早くキャッチし販売するお店が多く、

話題のファッションなどが一目でわかります。

韓国ブランドから、H&M、Forever21、ZARA、UNIQLOなどの海外ブランドショップが集まります。

## 明洞(ミョンドン)に行くにはどの地下鉄駅で降りたら良いの?

### ① 地下鉄4号線明洞(ミョンドン)駅



### ② 地下鉄2号線乙支路入口(ウルジロイック)駅



A

B

C

D

# 明洞(ミョンドン) 명동

- 食べる
- 買う
- 遊ぶ
- ホテル

Euljiro 1(il)-ga 乙支路入口駅

乙支路入口地下  
ショッピングセンター

을지로입구역

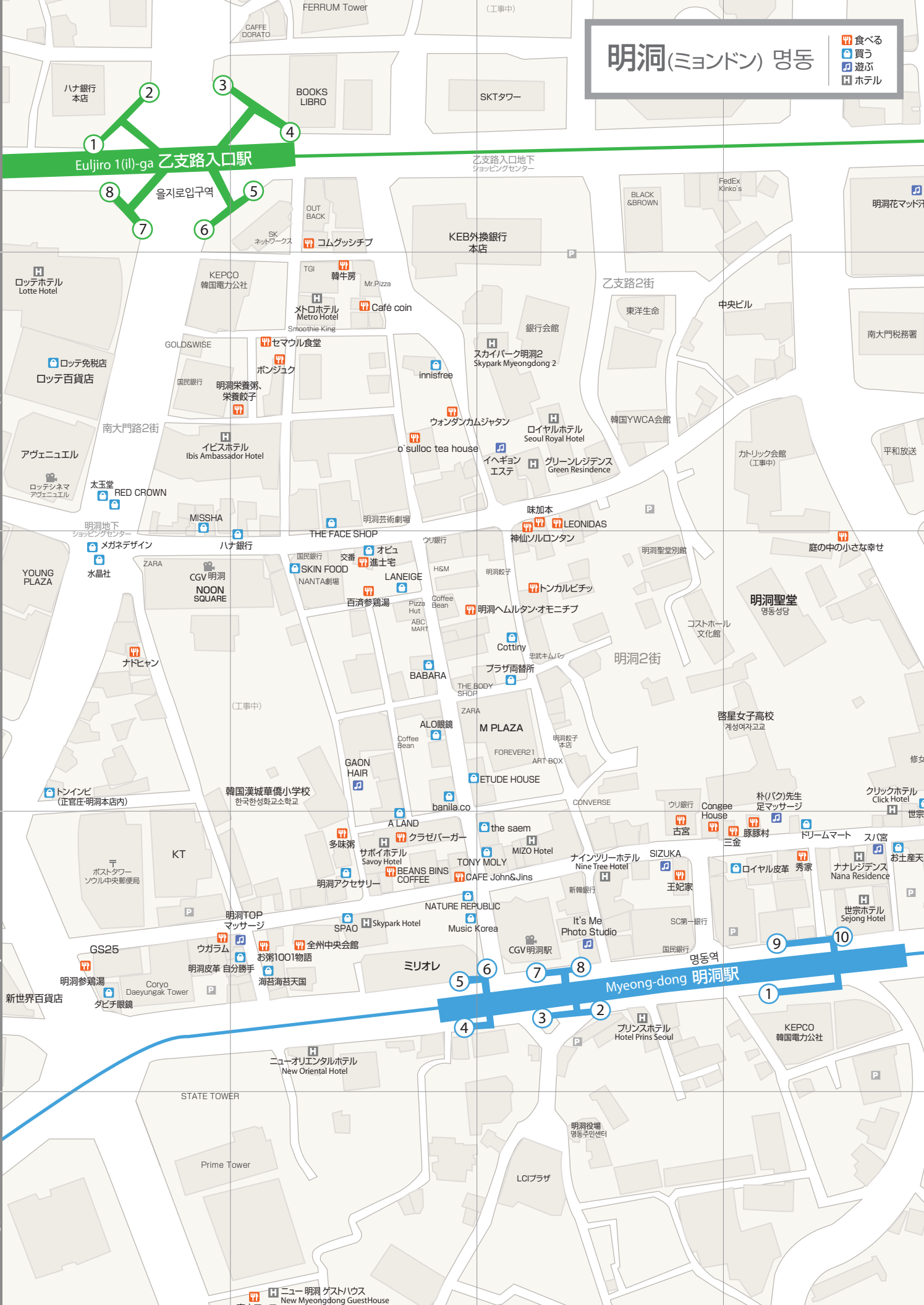
乙支路2街

明洞2街

Myeong-dong 明洞駅

명동역

1  
2  
3  
4  
5





# 明洞で食べる

焼肉 | お粥・ビビンバ | 韓国料理 | カフェ・スイーツ

まだまだあるよ！  
携帯で  
お得なクーポン！



モバイルクーポン

## 焼肉 旅行者が必ず食べる韓国グルメの中でもナンバー1を誇るのが韓国の焼肉！



### ナドヒャン ナドヒャン | 나도향

**お客様第一！長い間愛されてきたお店**

観光客ばかりではなく地元のビジネスマンの常連も多い  
アットホームな雰囲気が人気のお店。  
脂身がほどよく付いて柔らかくて美味しい新鮮な牛ロースが一番の人気！

☎ 02-755-1199 ☎ 서울시 중구 명동 2가 89번지  
🕒 10:30-24:00 ☎ 豚カルビ 約12,000W  
☎ 旧正月 日本語(少し) ☎ 地下鉄2号線 乙支路入口駅 6番出口から、徒歩5分



### クーポン

ナドヒャン ナドヒャン | 나도향  
**全メニュー5%割引**

전메뉴 5%할인  
クーポン使用可能日：2014-12-31まで(重複使用不可)

트래블노트 쿠폰입니다. 친절한 서비스 부탁드립니다.



### 王妃家(本店) ワンピチツ | 왕비집

**明洞に既に3店舗も支店をもつ人気な焼肉店**

一番人気は、定食メニューの豚カルビ定食。  
リーズナブルな価格で沢山のおかずと美味しいお肉が食べられる！

☎ 02-3789-1945 ☎ 서울시 중구 충무로 2가 63-3 2F  
🕒 11:30-23:00A ☎ 豚カルビ定食 12,000W  
☎ 旧正月・秋夕・日本語(可) ☎ 地下鉄4号線明洞駅8番出口から徒歩約3分



### クーポン

王妃家 ワンピチツ | 왕비집  
**焼肉類10%OFF、定食5%OFF**

※本店、明洞2号店、明洞3号店、鍾路店で使用可  
고기류 10%OFF, 정식 5%OFF  
クーポン使用可能日：2014-12-31まで(重複使用不可)

트래블노트 쿠폰입니다. 친절한 서비스 부탁드립니다.



### ウガラム ウガラム | 우가람

**新鮮で上質の韓牛をお手ごろ価格で満喫**

韓牛の名産地である忠清南道(チュンチョンナンド)の  
洪城(ホンソン)から直送した肉を使用。

☎ 02-779-1333 ☎ 서울시 중구 충무로 1가 25-34 1층  
🕒 10:00-23:00 ☎ カルビ 約22,000W  
☎ 年中無休 日本語(可) ☎ 地下鉄4号線明洞駅6番出口 から出て、徒歩5分



### クーポン

ウガラム ウガラム | 우가람  
**全メニュー10%割引**

전메뉴 10%할인  
クーポン使用可能日：2014-12-31まで(重複使用不可)

트래블노트 쿠폰입니다. 친절한 서비스 부탁드립니다.



### コムグッシチプ コムグッシチプ | 곰국시집

**日本語で対応も勿論！お一人様もオッケー！**

サムギョブサル、ヤンニョムカルビ、  
オーギョブサルと美味しい韓国焼肉をたっぷり堪能出来る焼肉店。

☎ 02-756-3449 ☎ 서울시 중구 을지로 2가 199-74  
🕒 11:30 - 22:00 ☎ 地下鉄2号線乙支路入口駅  
☎ 年中無休 日本語(可) 5番出口から徒歩約1分



### クーポン

コムグッシチプ コムグッシチプ | 곰국시집  
**10%割引**

10%할인  
クーポン使用可能日：2014-12-31まで(重複使用不可)

트래블노트 쿠폰입니다. 친절한 서비스 부탁드립니다.



### トンカルビチツ トンカルビチツ | 통갈비집

**日本の芸能人も訪れる炭火焼カルビ店**

約20年も同じ場所、味を提供し続けているカルビ屋さん。  
朝食時はソルロンタンやお粥、夕食時にはカルビが人気！

☎ 02-753-9200 ☎ 서울시 중구 명동 2가 3-1  
🕒 8:00-0:00 ☎ 炭火焼味付けカルビ 約30,000W  
☎ 年中無休 日本語(少し) ☎ 地下鉄4号線明洞 8番出口から徒歩約5分



### クーポン

トンカルビチツ トンカルビチツ | 통갈비집  
**全メニュー10%割引**

전메뉴 10%할인  
クーポン使用可能日：2014-12-31まで(重複使用不可)

트래블노트 쿠폰입니다. 친절한 서비스 부탁드립니다.



# 明洞で食べる🍴

焼肉 | お粥・ビビンバ | 韓国料理 | カフェ・スイーツ

まだまだあるよ！  
携帯で  
お得なクーポン！



モバイルクーポン

## 焼肉 \_ 旅行者が必ず食べる韓国グルメの中でもナンバー1を誇るのが韓国の焼肉！



### 韓牛房 ハヌバン | 한우방

芸能人も度々訪れる!?!人気の韓牛焼き肉専門店

この店の何よりのポイントはメインのお肉に  
高級牛肉韓牛のみを使用しているということ！

☎ 02-753-5030 ☎ 서울시 중구 을지로 2가 199-56 2,3F  
🕒 10:00-23:00 🕒 特製盛り合わせ 約70,000W  
🗓 年中無休 日本語(可) 📍 地下鉄2号線乙支路入口駅6番から徒歩2分



### クーポン

### 韓牛房 ハヌバン | 한우방

**10%割引(現金のみ)**

10%할인(현금지불시)  
クーポン使用可能日：2014-12-31まで(重複使用不可)

트래블노트 쿠폰입니다. 친절한 서비스 부탁드립니다.



### 南山ファロ ナムサンファロ | 남산화로

味付けお肉が美味しい日韓夫婦が運営！

店長さんが特製手作りで作ったソースのチュムルロクがお勧め！  
おかずも全て手作り！

☎ 02-772-9577 ☎ 서울시 중구 회현동 2가 20-1  
🕒 11:00-23:00 🕒 味付け牛肉 30000W  
🗓 土・日・祝 日本語(可) 📍 地下鉄4号線明洞駅4番出口から徒歩約3分



### クーポン

### 南山ファロ ナムサンファロ | 남산화로

**10%割引(現金のみ)**

※お肉を注文時、「ケランチム」サービス  
10%할인(현금지불시)  
クーポン使用可能日：2014-12-31まで(重複使用不可)

트래블노트 쿠폰입니다. 친절한 서비스 부탁드립니다.

# 明洞で食べる

焼肉 | お粥・ビビンバ | 韓国料理 | カフェ・スイーツ

まだまだあるよ！  
携帯で  
お得なクーポン！



モバイルクーポン

## お粥・ビビンバ \_野菜たっぷり栄養高く韓国の人気ドラマでも良く登場する韓国料理！



### 多味粥 タミチュツ | 다미죽 ボリュームたっぷり愛情たっぷりのお店

オススメ人気メニューは3種類ものメニューがあるアワビ粥とサイドメニューのチヂミや参鶏湯。

☎ 02-777-5077 ☎ 서울시 중구 충무로 1가 22-1 지하 1층  
🕒 7:00-21:00aA ☎ 高中アワビのお粥 約20,000W  
☎ 年中無休 日本語(可) ☎ 地下鉄4号線明洞駅6番出口から出て徒歩約4分



### クーポン

### 多味粥 タミチュツ | 다미죽 10%割引(持ち帰りメニューは対象外)

10% 할인(테이크아웃 메뉴 제외)  
クーポン使用可能日：2014-12-31まで(重複使用不可)

트래블노트 쿠폰입니다. 친절한 서비스 부탁드립니다.



### Congee House コンジハウス | 콘지하우스 明洞の端に位置し朝から人気のお粥屋さん

お粥の種類はたくさんあり、お勤めは特アワビ粥一度行けばまたリピートしてしまう程に美味しく、朝も早くからやっている人気のお粥専門店。

☎ 02-757-8460 ☎ 서울시 중구 충무로 2가 12-19 3층  
🕒 7:30-20:30 ☎ 海鮮粥 約8,000W  
☎ 年中無休 日本語(可) ☎ 地下鉄4号線明洞駅9番出口から出て徒歩約1分



### クーポン

### Congee House コンジハウス | 콘지하우스 10%割引(お茶メニュー除外)

10% 할인(차메뉴 제외)  
クーポン使用可能日：2014-12-31まで(重複使用不可)

트래블노트 쿠폰입니다. 친절한 서비스 부탁드립니다.



### 味加本 ミガボン | 미가본 お粥と自家製伝統茶。健康を気にする方に！

人気メニューはブロッコリーとオキアミとえびのお粥とオキアミとあわびのお粥！！

☎ 02-752-0330 ☎ 서울시 중구 명동 2가 2-2 2층  
🕒 8:00-21:00(月・土) / 8:00-22:00(日) ☎ あわびのお粥 10,000W  
☎ 旧正月・秋夕 日本語(可) ☎ 地下鉄4号線明洞駅8番出口から出て徒歩約7分



### クーポン

### 味加本 ミガボン | 미가본 10%割引(現金決済時のみ)

10% 할인(현금결제시)  
クーポン使用可能日：2014-12-31まで(重複使用不可)

트래블노트 쿠폰입니다. 친절한 서비스 부탁드립니다.



### 全州中央会館 チョンジュチュウオウカイカン | 전주중앙회관 48年の歴史、全州石焼きビビンバの元祖

3代にわたって元祖石焼きビビンバの店としてその味を受け継ぎ48年、今や海外の人からも愛される超有名店

☎ 02-776-3525 ☎ 서울시 중구 충무로 1가 24-11  
🕒 8:30-22:30 ☎ 全州石焼きビビンバ 約9,500W  
☎ 年中無休 日本語(少し) ☎ 地下鉄4号線明洞6番出口から 200m



### クーポン

### 全州中央会館 チョンジュチュウオウカイカン | 전주중앙회관 石焼きビビンバ類5%割引

※明洞本店のみ  
돌솥비빔밥류 5% 할인(명동본점)  
クーポン使用可能日：2014-12-31まで(重複使用不可)

트래블노트 쿠폰입니다. 친절한 서비스 부탁드립니다.



### 明洞栄養粥、栄養餃子 ミョンドンヨンヤンジュク ヨンヤンギョジャ | 명동영양죽 · 영양교자 味付けはしっかり！そしてさっぱり！ 何とも贅沢なお粥です！

定番アワビ粥、野菜と鶏肉の粥、カボチャ粥も人気メニュー。

☎ 02-755-1328 ☎ 서울시 중구 을지로 2가 199-59  
🕒 7:30-21:00 ☎ アワビ粥 12,000ウォン  
☎ 年中無休 日本語(可) ☎ 地下鉄2号線乙支路入口駅6番出口から徒歩2分



### クーポン

### 明洞栄養粥、栄養餃子 ミョンドンヨンヤンジュク ヨンヤンギョジャ | 명동영양죽 · 영양교자 10%割引

10% 할인  
クーポン使用可能日：2014-12-31まで(重複使用不可)

트래블노트 쿠폰입니다. 친절한 서비스 부탁드립니다.



# 明洞で食べる

焼肉 | お粥・ビビンバ | 韓国料理 | カフェ・スイーツ

まだまだあるよ！  
携帯で  
お得なクーポン！



モバイルクーポン

## 韓国料理 \_これを食べなければ韓国通とは言えない！地元ソウルっ子たちもお馴染みのメニュー！



### 進士宅 ジンサテク | 진사택 韓屋で韓定食が食べられる隠れ家！

地元の方も通う素敵な伝統建築の中で食事をできる空間。  
美しく盛りつけられた宮廷料理は目にも美味しい料理が豊富

☎ 02-774-9605    ㉪ 서울시 중구 명동 2가 50-12 2층  
🕒 11:30-21:00    ㉫ 進定食(ランチ) 29,800W  
🕒 15:00-17:00 休憩時間    ㉬ 年中無休 日本語(可)    ㉭ 地下鉄4号線明洞駅6番出口から徒歩約6分



### クーポン

### 進士宅 ジンサテク | 진사택 マッコリ1本サービス

막걸리1통제공  
クーポン使用可能日：2014-12-31まで(重複使用不可)

트래블노트 쿠폰입니다. 친절한 서비스 부탁드립니다.



### 庭の中の小さな幸せ 틀 안의 작은행복 | 툴아네 차agn헨보크 秘密にしておきたい素敵なレストラン！

ランチはご飯定食の2種類あり健康を考えたメニューをご提供。  
夜はワインなどを準備しておりおしゃれなお店に大変身

☎ 02-975-3429    ㉪ 서울시 중구 저동 1가 28-3 미하 빌딩 1층  
🕒 11:30-23:00    ㉫ 툴칼비定食 約10,000W  
㉬ 日曜日    ㉭ 地下鉄4号線明洞駅10番出口を出て、徒歩7分



### クーポン

### 庭の中の小さな幸せ トウルアネ チャagnヘンボク | 틀 안의 작은행복 食事の方に梅茶を無料サービス

식사주문고객, 매실차 서비스  
クーポン使用可能日：2014-12-31まで(重複使用不可)

트래블노트 쿠폰입니다. 친절한 서비스 부탁드립니다.



### 秀家 スガ | 수가 明洞駅からすぐにあるソルロンタン専門店

牛の骨をじっくり煮込んだコクあるスープにこだわったお店！  
化学調味料などの添加物を使わないこだわりも！

☎ 02-777-5575    ㉪ 서울시 중구 충무로 2가 62-6 2층  
🕒 7:00 - 21:00    ㉫ ソルロンタン 8,000W  
㉬ 年中無休 日本語(可)    ㉭ 地下鉄4号線明洞駅9番出口すぐ



### クーポン

### 秀家 スガ | 수가 10%割引(一部メニューは対象外) 1テーブルにつき、チヂミサービス

10%할인(일부메뉴 제외), 테이블 당 부침개서비스  
クーポン使用可能日：2014-12-31まで(重複使用不可)

트래블노트 쿠폰입니다. 친절한 서비스 부탁드립니다.



### 神仙ソルロンタン 신선설령탕 | 신선설령탕 意外とアッサリした味にビックリ！

牛の骨をじっくり煮込み出したスープに、  
スライスして茹でた牛肉と、あっさりしたスープの伝統料理。

☎ 02-756-3327    ㉪ 서울시 중구 명동 2가 2-2  
🕒 24時間    ㉫ ソルロンタン 約7,000W  
㉬ 年中無休 日本語(可)    ㉭ 地下鉄4号線明洞6番出口から徒歩約7分



### クーポン

### 神仙ソルロンタン 신선설령탕 | 신선설령탕 500ウォン割引

500원 할인  
クーポン使用可能日：2014-12-31まで(重複使用不可)

트래블노트 쿠폰입니다. 친절한 서비스 부탁드립니다.



### 明洞ヘムルタン・オモニチブ 미ONDON헤ム르탄·오모니치브 | 명동해물탕어머니집 何十年もの伝統ある海鮮お鍋が美味しい

長年の研究を重ね産み出された海鮮鍋は本場オモニの味！  
韓国メディアは勿論、日本からのメディアにも紹介される。

☎ 002-776-3896    ㉪ 시 중구 명동 2가 32-8  
🕒 9:30-24:00    ㉫ 地下鉄4号線明洞駅6番出口から徒歩約5分  
㉬ 年中無休 日本語(少し)



### クーポン

### 明洞ヘムルタン・オモニチブ 미ONDON헤ム르탄·오모니치브 | 명동해물탕어머니집 10%割引

10%할인  
クーポン使用可能日：2014-12-31まで(重複使用不可)

트래블노트 쿠폰입니다. 친절한 서비스 부탁드립니다.



# 明洞で食べる🍴

焼肉 | お粥・ビビンバ | 韓国料理 | カフェ・スイーツ

まだまだあるよ！  
携帯で  
お得なクーポン！



モバイルクーポン

## 韓国料理 \_これを食べなければ韓国通とは言えない！地元ソウルっ子たちもお馴染みのメニュー！



### ウォンダンカムジャタン

ウォンダンカムジャタン | 원당감자탕  
**カムジャタンで有名なチェーン店の本店**

鍋もいいけど肉もガツンと食べたい！  
そんな人にお勧めなのがカムジャタンという料理!!

☎ 02-776-7612 ☎ 서울시 중구 명동 1가 34-1  
🕒 24時間営業 🕒 ウォンダンカムジャタン(大) 約32,000W  
🕒 年中無休 日本語(少し) 🕒 地下鉄2号線 乙支路入口駅 5番出口を出て、徒歩約5分



### クーポン

### ウォンダンカムジャタン

ウォンダンカムジャタン | 원당감자탕

**5%割引**

5% 할인

クーポン使用可能日：2014-12-31まで(重複使用不可)

트래블노트 쿠폰입니다. 친절한 서비스 부탁드립니다.



### 百済参鶏湯

百済参鶏湯 | 백제삼계탕

**韓国に来たら絶対食べておきたい参鶏湯**

長い歴史と伝統の味をもつ参鶏湯専門のお店。  
日本語表記メニューもあるので安心して注文できる。

☎ 02-776-3267 ☎ 서울시 중구 명동 2가 50-11  
🕒 9:00-22:00 🕒 参鶏湯 約14,000W  
🕒 年中無休 日本語(少し) 🕒 地下鉄4号線明洞駅6番出口を出て、徒歩約5分



### クーポン

### 百済参鶏湯

百済参鶏湯 | 백제삼계탕

**5%割引**

5% 할인

クーポン使用可能日：2014-12-31まで(重複使用不可)

트래블노트 쿠폰입니다. 친절한 서비스 부탁드립니다.



### 明洞参鶏湯

明洞参鶏湯 | 명동삼계탕

**4年もの高麗人参使用で栄養満点！**

韓国に来たら欠かせない参鶏湯。  
若鶏使用でお肉がやわらかく栄養満点。  
4年もの高麗人参を使ったヘルシーな一品。

☎ 02-778-7370 ☎ 서울시 중구 충무로1가 25-9  
🕒 09:00-22:00 🕒 参鶏湯 12,000W  
🕒 旧正月・秋夕 日本語(可) 🕒 地下鉄4号線 明洞駅5番出口から徒歩約5分



### クーポン

### 明洞参鶏湯

明洞参鶏湯 | 명동삼계탕

**5%割引 + 高麗人参酒 1本サービス**

5% 할인+ 인삼주1병 서비스

クーポン使用可能日：2014-12-31まで(重複使用不可)

트래블노트 쿠폰입니다. 친절한 서비스 부탁드립니다.

# 明洞で食べる🍴

焼肉 | お粥・ビビンバ | 韓国料理 | カフェ・スイーツ

まだまだあるよ！  
携帯で  
お得なクーポン！



モバイルクーポン

## カフェ・スイーツ \_辛いものだけが韓国グルメじゃない！ソウルの人気スイーツも外せない！



### CAFE John&Jins

カペジョンエンジンズ | 카페 존 앤 진스

**ショッピングに疲れて一息つきたいときに！**

クラシックな雰囲気とともにゆったりとした時間が流れるカフェ。  
セットメニューからデザートも充実！

☎ 02-778-7297 ☎ 서울시 중구 충무로 1가 23-8 2층

🕒 9:00-23:00 ☎ ワッフルセット 9,900W

🕒 年中無休 日本語(可) 📍 地下鉄4号線明洞駅6番出口から徒歩約1分



### クーポン

### CAFE John&Jins

카페 존 앤 진스 | 카페 존 앤 진스

**5%割引**

5%할인

クーポン使用可能日：2014-12-31まで(重複使用不可)

트래블노트 쿠폰입니다. 친절한 서비스 부탁드립니다.



### クラゼバーガー(サボイホテル店)

クラゼバーガー | 크라제버거(사보이호텔점)

**韓国発のハンバーガーチェーン店**

作り置きじゃないから安心。新鮮なお肉と野菜を使った  
ボリュームたっぷりハンバーガー専門店。フライドポテトも絶品！

☎ 02-3789-1945 ☎ 서울시 중구 충무로 1가 23-1

🕒 11:30-23:00A ☎ 사보이호텔본관1층 A-104호

☎ 豚カルビ定食 12,000W

🕒 旧正月・秋夕・日本語(可) 📍 地下鉄4号線明洞駅8番出口から徒歩約3分



### クーポン

クラゼバーガー | 크라제버거(사보이호텔점)

### クラゼバーガー(サボイホテル店)

**バーガー注文時、**

**「ミニチリチーズポテトフライ」サービス**

※テーブルあたり

burger주문시 미니칠리 치즈포테이토프라이 서비스 \* 테이블 당

クーポン使用可能日：2014-12-31まで(重複使用不可)

트래블노트 쿠폰입니다. 친절한 서비스 부탁드립니다.



### LEONIDAS

레오니다스 | 레오니다스

**本場ベルギーから生まれたLEONIDASの味**

本場ベルギーで行われたインターネット投票

「一番好きなチョコレートショップ」部門で3年連続1位!!!

☎ 02-318-1312 ☎ 서울시 중구 명동 2-1 최원 빌딩 1층

🕒 7:30-22:30 ☎ドリンク 約3,000W

🕒 年中無休 📍 地下鉄4号線明洞8番出口から徒歩約7分



### クーポン

### LEONIDAS 레오니다스 | 레오니다스

**全メニュー10%割引!**

전메뉴 10%할인!

クーポン使用可能日：2014-12-31まで(重複使用不可)

트래블노트 쿠폰입니다. 친절한 서비스 부탁드립니다.

# 明洞で食べる🍴

焼肉 | お粥・ビビンバ | 韓国料理 | カフェ・スイーツ



モバイルクーポン

## 記者おすすめ!



### 三金(明洞店)

サムギム | 삼김



**若者達で混み合う  
サムギョブサル専門店**

キムチ入りの玉子焼も名物料理の一つ。キムチは、  
材料を最高レベルのものばかりを使用しているスーパーキムチ!

☎ 02-771-5025 ㉟ 서울시 중구 충무로 2가 12-16 삼용빌딩 1F  
🕒 11:00-23:00 料 サムギョブサル&キムチ 約12,000W  
🗓 旧正月、秋夕 日本語(可) ㊟ 地下鉄4号線明洞駅8番出口から、徒歩5分



### BEANS BINS COFFEE

ビズビズコーヒー | 빈스빈스



**ワッフルのおいしい人気カフェ**

種類豊富なデザートドリンクでいつも人が絶えない  
韓国でも超人気ワッフルカフェのお店。

☎ 02-3789-1980 ㉟ 서울시 중구 충무로 1가 23-1 사보이 호텔 2층  
🕒 9:00-23:00 料 ワッフル 9,900w~  
🗓 年中無休 ㊟ 地下鉄4号線ミョンドン駅6番出口から徒歩約3分



### セマウル食堂

セマウルシクタン | 새마을식당



**熱炭ブルコギで  
有名なセマウル食堂**

安くて美味しい豚焼肉がメイン! 昼食に軽めに食べる  
メニューとして人気な7分キムチチゲもオススメ。

☎ 02-777-7008 ㉟ 서울시 중구 을지로 2가 199-48 2~3층  
🕒 11:00-23:00 料 ブルコギ 約7,000W  
🗓 旧正月、秋夕 日本語(少し) ㊟ 地下鉄2号線乙支路入口駅5番出口から、徒歩3分



### 豚豚村

トンドンチョン | 돈돈촌



**安くて美味しく  
サービスも良くて花丸満点!!**

自ら価格破格店と銘打っているだけあり、ボリュームあってしかも安い!  
お肉の質は落ちず、柔らかくて美味しい!

☎ 02-318-2772 ㉟ 서울시 중구 충무로 2가 12-16 삼용빌딩 2F  
🕒 11:00-23:00 料 サムギョブサル 11,000W  
🗓 旧正月、秋夕 日本語(少し) ㊟ 地下鉄4号線明洞駅9番出口から、徒歩3分



### Café coin(2号店)

カペコイン | 카페 코인



**ホテルのような接客が人気!**

お店人気メニューはボリューム  
たっぷりでもとっても美味しいの緑茶ピンス!  
その他にもケーキ、各種コーヒーが揃っています!

☎ 02-754-1506 ㉟ 서울시 중구 을지로 2가 199-53  
🕒 10:00-23:00 料 緑茶ピンス 12,000W  
🗓 旧正月、秋夕 日本語(可) ㊟ 地下鉄2号線乙支路入口駅6番出口から徒歩約3分



### 古宮

コグン | 고궁



**本場全州の味を  
明洞で味わえるビビンバ店**

真鍮の器に入った焼いてないビビンバが有名。  
ビビンバを食べるときの鉄則は混ぜて混ぜて混ぜまくること。

☎ 02-776-3211 ㉟ 서울시 중구 충무로 2가 11-1 2층  
🕒 10:30-23:00 料 全州伝統ビビンバ 約11,000W  
🗓 旧正月、秋夕 日本語(少し) ㊟ 地下鉄4号線明洞駅9番出口を出て、徒歩2分



### ボンジュク

ボンジュク | 본죽



**ドラマでもよく使われる  
伝統お粥専門店**

カラフルで可愛い見た目にお味もグッドな餃子や  
ボリュームたっぷりのお粥が美味!

☎ 02-318-2223 ㉟ 서울 중구 을지로 2199-1  
🕒 8:30-22:00 料 野菜粥 約6,000W  
🗓 旧正月、秋夕 日本語(可) ㊟ 地下鉄2号線乙支路入口駅5番出口から徒歩約3分



### o'sulloc tea house

オスロック ティーハウス

오설록티하우스



**一步入るとお  
茶の香りと空間に癒されるカフェ**

雪緑茶で有名なアモーレパシフィックが運営する人気店。  
デザートメニューも緑茶や茶使用!

☎ 02-774-5460 ㉟ 서울시 중구 명동 1가 47-1  
🕒 (月~木、日)9:00-22:30 (金・土)9:00-23:00 料 フレッドグリンティー 7,000W  
🗓 年中無休 日本語(少し) ㊟ 地下鉄4号線明洞駅6番出口から徒歩約6分



# 明洞で買う

化粧品 | お土産店 | ファッション | 眼鏡 | デパート・免税 | レザー | 雑貨 | その他・両替

まだまだあるよ！  
携帯で  
お得なクーポン！



## 化粧品 \_ 今や明洞は化粧品ストリートと言っても過言ではない！全てのコスメショップが揃う！



### the saem(明洞1号店) ドオ・セム | 더샘 明洞にオープンしたイ・スンギがイメージ キャラクターのコスメショップ!!

10代から30代をターゲットにしたスキンケアからメイクアップ  
コスメまでたくさん揃う。世界各国から伝わって来た専門技術を通して、  
開発された製品も続々登場予定。 ☎ 02-756-8887

☎ 9:00-23:00 ☎ 서울시 중구 충무로 2가 66-20  
☎ 年中無休 日本語(可) ☎ 地下鉄4号線明洞駅6番出口から歩いて3分



### クーポン

### the saem ドオ・セム | 더샘 全品目10%割引

전품목10%할인  
クーポン使用可能日：2014-12-31まで(重複使用不可)

트래블노트 쿠폰입니다. 친절한 서비스 부탁드립니다.



### THE FACE SHOP ザ・フェイス・ショップ | 더페이스샵 韓国コスメブームの火付け役的ブランド

世界で何百店舗も支店がある韓国ブランドコスメの代表。  
IKKOさんもお勧めの美人図シリーズもBBクリームやメイクアップ系もオススメ！  
☎ 02-318-6577

☎ 10:00-22:30 ☎ 서울시 중구 명동 1가 54-10  
☎ 年中無休 日本語(可) ☎ 地下鉄2号線乙支路入口駅6番出口から徒歩約5分



### クーポン

### THE FACE SHOP ザ・フェイス・ショップ | 더페이스샵

5万ウォン以上購入時、**5%割引**  
10万ウォン以上購入時、**10%割引**  
5만원이상 구매시 5%할인 10만원이상 구매시 10%할인

※明洞1～5号店の全5店舗で割引クーポンが使えます。  
クーポン使用可能日：2014-12-31まで(重複使用不可)

트래블노트 쿠폰입니다. 친절한 서비스 부탁드립니다.



### TONY MOLY トニーモリー | 토니모리 フットパックにカタツムリシリーズが大人気！

2010年もベストコスメ等の賞を受賞。  
20代女性をターゲットにした製品がメインのコスメショップだが、  
自然から得た天然植物性分で作られたコスメが揃う。  
☎ 02-318-7871

☎ 10:00-22:30 ☎ 서울시 중구 충무로 2가 66-23A  
☎ 年中無休 日本語(可) ☎ 地下鉄4号線明洞6番出口から徒歩約2分



### クーポン

### TONY MOLY トニーモリー | 토니모리

**5%割引** (セール品、メイク小物、  
マニキュアは除外)  
※明洞1・3・5号店に限り使用可、他の割引サービスとの併用不可  
5%할인(세일, 메이크소품, 메니큐어 제외)

クーポン使用可能日：2014-12-31まで(重複使用不可)

트래블노트 쿠폰입니다. 친절한 서비스 부탁드립니다.



### innisfree(セントラル店) イニスフリー | 이니스프리 自然をコンセプトにした健康で 美しくなるコスメ

濟州島の自然の恵みを詰め込んだナチュラルコスメが揃い、  
他支店より負担を掛けないサービスを提供！ ☎ 02-318-0402

☎ 9:30-23:00 ☎ 서울시 중구 명동 9길 17번  
☎ 年中無休 日本語(可) ☎ 地下鉄2号線乙支路入口駅5番出口から徒歩約2分



### クーポン

### innisfree(セントラル店) イニスフリー | 이니스프리

**10%OFF+プレゼント** 10%할인+선물증정  
※プレゼントの内容は変更になる場合もあります。

※明洞セントラル店のみ可能。

クーポン使用可能日：2014-12-31まで(重複使用不可)

트래블노트 쿠폰입니다. 친절한 서비스 부탁드립니다.



### トンインビ(正官庄・明洞本店内) トンインビ | 동인비 韓国高麗人参「正官庄」がプロデュースする 高級コスメブランド

6年根紅参を高純度、高含量で最適化し、肌に本来の力を蘇らせ  
強くしてくれる大人気の彤人秘コスメが買える！ ☎ 02-318-2304

☎ 10:00-21:00 ☎ 서울시 중구 명동 2가 108-1  
☎ 旧正月・秋夕 日本語(可) ☎ 地下鉄4号線明洞駅5番出口より徒歩約5分



### クーポン

### トンインビ(正官庄・明洞本店内)

トンインビ | 동인비  
**5%割引** 5%할인

※明洞本店に限り使用可

クーポン使用可能日：2014-12-31まで(重複使用不可)

트래블노트 쿠폰입니다. 친절한 서비스 부탁드립니다.

# 明洞で買う

化粧品 | お土産店 | ファッション | 眼鏡 | デパート・免税 | レザー | 雑貨 | その他・両替

まだまだあるよ！  
携帯で  
お得なクーポン！



## 化粧品 \_ 今や明洞は化粧品ストリートと言っても過言ではない！全てのコスメショップが揃う！



**LANEIGE** ラネージュ | 라네즈  
アモーレパシフィックが届ける  
“素肌の美しさ” 実感

雪のように真っ白で清潔感・高級感溢れた店内！  
スキンケアラインを中心にコスメラインも販売！

☎ 02-754-1970

☎ 11:00-22:00    ㉟ 서울시 중구 명동 2가 50-17  
㉟ 年中無休    ㉟ 地下鉄4号線明洞駅6番出口から徒歩約3分



### クーポン

**LANEIGE** ラネージュ | 라네즈

**10%OFF**

※明洞の該当店のみ割引クーポンが使えます。

10%할인

クーポン使用可能日：2014-12-31まで（重複使用不可）

트래블노트 쿠폰입니다. 친절한 서비스 부탁드립니다.



**ETUDE HOUSE**  
エティッドゥハウス | 에뛰드하우스  
コンセプトはピンクを基調にしたお姫様！

ファンシーなインテリアで統一されていて、まるでお姫さまにでもなった気分になれる！今一番のお勧めはやっぱりIKKOさんもオススメのBBクリーム。

☎ 02-757-2200

☎ 9:00-23:00    ㉟ 서울시 중구 명동2가 50-14 유네스코회관  
㉟ 年中無休 日本語(可)    ㉟ 地下鉄4号線「明洞」駅6番出口から徒歩約5分



### クーポン

**ETUDE HOUSE**

エティッドゥハウス | 에뛰드하우스

**10%割引(5万ウォン以上購入時)**

10%할인(5만원이상구입시)

クーポン使用可能日：2014-12-31まで（重複使用不可）

트래블노트 쿠폰입니다. 친절한 서비스 부탁드립니다.



**オピュ** オピュ | 어퓨(명동유네스코점)  
**MISSHAの姉妹コスメ・自然主義の新ブランド**

純粋なお肌と自然主義者と言うコンセプトの韓国コスメ。  
低価格ながらも保湿度高いスキンケア商品、  
メイクアップ商品をラインアップ。

☎ 02-318-0402

㉟ アイクリーム 15,000ウォン

☎ 9:30-23:00    ㉟ 서울시 중구 명동 9길 17번  
㉟ 年中無休 日本語(可)    ㉟ 地下鉄2号線乙支路入口駅5番出口から徒歩約2分



### クーポン

オピュ | 어퓨(명동유네스코점)

**A'PIEU(明洞ユネスコ店)**

**10%割引** 10%할인 2)シートマスク 증정

2)マスクシートをプレゼント 3)2만원이상 구매시 "비스트"스탠드 선물

3)2万ウォン以上購入時、BEAST スタンドをプレゼント

※명동충무로점, 명동유네스코점에서 사용가능.

クーポン使用可能日：2014-12-31まで（重複使用不可）

트래블노트 쿠폰입니다. 친절한 서비스 부탁드립니다.



# 明洞で買う

化粧品 | お土産店 | ファッション | 眼鏡 | デパート・免税 | レザー | 雑貨 | その他・両替

まだまだあるよ！  
携帯で  
お得なクーポン！



モバイルクーポン

## お土産品 \_何をかうか迷う方には必見！お土産選びでいつも悩む方はお土産専門店へ！



**おみやげ天国** オミヤゲチョングツ | 오미야게 천국



**海苔の種類と品質明洞イチ！  
陽気な店員さんと楽しくお土産選びしよう**

韓国海苔、キムチ、高麗人参、はたまたBBクリーム等  
お土産の種類がたくさん!!お店の中にずらりと並べられたお  
客さんとスタッフさんと一緒に撮った写真も名物! ☎ 02-318-6708

☎ 8:00-22:00 ㉟ 서울시 중구 명동 2가 60-12 1,2 층  
㉟ 年中無休 日本語(可) ㉟ 地下鉄4号線明洞駅10番 出口から徒歩約1分

### クーポン

**おみやげ天国** オミヤゲチョングツ | 오미야게 천국

**全の商品20%割引** 20%할인

※商品購入の際、三つのプレゼント提供!  
※日本まで送料無料で(1万8千円以上お買い上げの場合)  
※料金関係無しにお泊りのホテルにまで配達いたします。  
クーポン使用可能日：2014-12-31まで(重複使用不可)

트래블노트 쿠폰입니다. 친절한 서비스 부탁드립니다.



**ドリームマート** ドリームマート | 드림마트



**明洞駅から徒歩2分の距離！お土産買うなら**

食品からコスメまで何でも揃うディスカウントスーパー！  
日本語可能、ホテル配達、日本EMS(送料負担)サービスも充実！

☎ 02-776-6636

㉟ 月・土・祝 08:00-23:00 / 日 09:00-18:00 ㉟ 서울시 중구 충무로 2가 12-20  
㉟ 旧正月・秋夕 日本語(可) ㉟ 地下鉄4号線明洞駅10番出口から徒歩2分

### クーポン

**ドリームマート** ドリームマート | 드림마트

**5%割引**

5%할인  
クーポン使用可能日：2014-12-31まで(重複使用不可)

트래블노트 쿠폰입니다. 친절한 서비스 부탁드립니다.

## 眼鏡 \_安く素早く作ってもらえる！韓国オリジナルデザインも豊富に揃う！



**ダビチ眼鏡** ダビチアングョン | 다비치안경



**韓国に約160店舗以上も支店をもつ大手  
眼鏡チェーン店**

試着は勿論、シュミレーション機械など最新設備！  
どこよりも国産・輸入品と種類豊富！

☎ 02-752-1074

㉟ 9:30-22:00 ㉟ 서울시 중구 충무로 1가 25-13  
㉟ 旧正月・秋夕 日本語(可) ㉟ 地下鉄4号線明洞駅5番出口から徒歩約5分

### クーポン

**ダビチ眼鏡** ダビチアングョン | 다비치안경

**10%OFF**

(1点5万ウォン以上の商品購入時)

5만원이상의 상품 구매시 10%OFF  
クーポン使用可能日：2014-12-31まで(重複使用不可)

트래블노트 쿠폰입니다. 친절한 서비스 부탁드립니다.



**メガネデザイン** メガネデザイン | 안경디자인



**明洞で30年営業し続ける人気のメガネ店**

高品質で安くデザイン豊富なメガネが揃います！  
また、K-POPアイドル愛用の眼鏡やサークルレンズなどもあり！

☎ 02-776-2244

㉟ 9:00-21:00 ㉟ 서울시 남대문로 2가 123 명동 지하 상가 라 -13 호  
㉟ 旧正月・秋夕 日本語(可) ㉟ 地下鉄2号線乙支路入口駅6番出口から徒歩約5分

**クーポン** **メガネデザイン** 메가네디자인 | 안경디자인

**眼鏡購入時 30%割引、  
カラーコンタクトプレゼント**

※カラーコンタクト購入時 20%割引、プレゼント贈呈  
※特定金額以上購入時のみ割引可能  
안경구입시 30%할인, 컬러콘택트렌즈선물 컬러콘택트렌즈 구입시 20%할인, 선물증정  
クーポン使用可能日：2014-12-31まで(重複使用不可)

트래블노트 쿠폰입니다. 친절한 서비스 부탁드립니다.



# 明洞で買う

化粧品 | お土産店 | ファッション | 眼鏡 | デパート・免税 | レザー | 雑貨 | その他・両替

まだまだあるよ！  
携帯で  
お得なクーポン！



モバイルクーポン

## デパート・免税店 「安」だけでなく施設やサービスも充実してるので楽しくショッピングできちゃう！



### ロッテ免税店(本店)

MAP  
D4

ロッテミュンセジヨム ポンジヨム  
롯데면세점(本점)

**ロッテ免税店の中で一番人気！  
アクセス抜群な免税店**

名海外ブランドをはじめ約900以上ものブランドを取り扱う。  
日本語も通じるので、安心してお買いものが楽しめるの  
も嬉しいポイント！

☎ 02-759-6409

🕒 9:30-21:00

🗓 年中無休 日本語(可)

📍 서울시 중구 소공동 1 롯데 백화점 9-11F

🚇 地下鉄2号線乙支路入口駅 7番出口からすぐ



### ソウル新羅免税店

MAP  
N0

ソウルシーラミュンセジヨ  
신라면세점

**見やすい配置とショッピングし  
やすい空間の新羅免税店**

地下1階から地上2階まで全3フロア！約500を越える豊富な  
ブランドが入店！屋上テラスやカフェもありショッピング  
後の休憩も出来ちゃう。

☎ 02-2639-6000

🕒 9:30-21:00

🗓 年中無休 日本語(可)

📍 서울시 중구 장충동 2 202

🚇 地下鉄3号線東大入口駅6番出口から徒歩約6分

キリトリ線 ✂

キリトリ線 ✂



### ロッテ免税店(本店)

롯데면세점(本점)

**10-5%OFF!**



・対象店：本店、コエックス店、ワールド店 520000602715

※LUIS VUITTON、CHANELなど一部品目、ブランド除外。

※旅行社団体のお客様はご使用いただけません。

※お1人様1枚限り有効です。

※免税店ショッピングの際にこの

クーポンとともにパスポートを提示してください。

※日本人お客様だけで使用いただけます。

### 入店プレゼント

・本店：トラベルバック

・コエックス店、ワールド店：T-money



520000602731



520000602729

※都合によりプレゼント内容が変更になる場合がございます。

※プレゼント引き換え場所：本店（10階 案内デスク）、ワールド店

（10階 案内デスク）、

コエックス店（B1 案内デスク）

※旅行社団体のお客様はご使用いただけません。

※お1人様1枚限り有効です。

※日本人お客様だけで使用いただけます。

クーポン使用可能日：

2014-12-31まで（重複使用不可）



### ソウル新羅免税店

서울신라면세점

当日US200ドル以上ご利用の方にプレゼント！

**10,000ウォン謝恩券贈呈**

・受付場所  
：新羅免税店ソウル店  
地下1階の案内デスク



61304010900001

※本クーポンは現金に交換できません。

※セール時は割引価格からさらに5%の割引

（30%未満のセール品目のみ）本クーポンは現金に交換できません。

※LV、CHANELなど一部のブランドは使用対象から除外されます。

※他のクーポンと併用はできません。

※おつりは出ませんのでご注意ください。

※お1人様1枚限り使用できます。

※現地事情により対象内容が変更となる場合があります。

※本クーポンは30%以上割引された商品を購入になった時、ご利用できません。

### タクシー無料クーポン

- 片道5,000ウォン以下の場合：5,000ウォンの謝恩券1枚贈呈

- 片道5,001ウォン以上の場合：5,000ウォンの謝恩券2枚贈呈

・受付場所：新羅免税店ソウル店地下1階の案内デスク

※提示するもの：タクシーの領収書

クーポン使用可能日：2014-12-31まで



キリトリ線 ✂

まだまだあるよ！  
携帯で  
お得なクーポン！



## 雑貨



### 明洞アクセサリ

ミュンドンアクセサリ | 명동악세사리

**クマのかわいいキーホルダーはここが一番！**

お土産を買うならここが一番！というほどストラップが多くどれを買うか悩むほどの数と種類あり。

アイドルや芸能人のグッズなども販売。 ☎ 02-756-567

☎ 10:00-20:00 ☎ 서울시 중구 충무로 122-4

☎ 年中無休 日本語(可) ☎ 地下鉄4号線明洞駅6番出口を出て、徒歩3分



### クーポン

ミュンドンアクセサリ | 명동악세사리

### 明洞アクセサリ

3万ウォン以上お買い上げ時、**5%割引(現金のみ)**

3만원이상 구매시 5%할인(현금지불시)

クーポン使用可能日：2014-12-31まで(重複使用不可)

트래블노트 쿠폰입니다. 친절한 서비스 부탁드립니다.



### Music Korea(明洞1号店)

ミュージック코리아 | 뮤직코리아

**K-POPを中心にドラマや映画サウンドトラックが豊富に揃うお店**

ブック&ミュージックが直営ショップとして明洞に1号店をオープン！日本語での案内など充実したサービス。 ☎ 02-776-6636

☎ 9:30-22:30

☎ 서울시 중구 충무로 1가 24-4 NATURE REPUBLIC 월드 점 3F

☎ 年中無休 ☎ 地下鉄4号線明洞駅6番出口からすぐ



### クーポン

ミュージック코리아 | 뮤직코리아

5万ウォン以上購入時**5%OFF**

10万ウォン以上購入時**10%OFF**

5만원이상 구매시 5%할인 | 10만원이상 구매시 10%할인

クーポン使用可能日：2014-12-31まで(重複使用不可)

트래블노트 쿠폰입니다. 친절한 서비스 부탁드립니다.



### 太玉堂 テオタタン | 태옥당

**韓国の伝統食器を買えるお店**

夫婦茶碗やきゅうすセットなどがお手頃のお値段で買える。包装にもオーナーの心使いやお客様への配慮が感じられる所。

☎ 02-774-5797

☎ 09:00-22:00 ☎ 서울시 중구 소공동 87번지 66호

☎ 第1,3日曜日,旧正月,秋夕 日本語(可) ☎ 地下鉄2号線乙支路入口駅7番出口から徒歩約8分



### クーポン

テオタタン | 태옥당

**15%割引**

15%할인

クーポン使用可能日：2014-12-31まで(重複使用不可)

트래블노트 쿠폰입니다. 친절한 서비스 부탁드립니다.



### 玉ちゃんの水晶社

(小公地下商街65号) 스죤사 | 수정사

**人気のあるアメジスト・パワーストーン専門店！**

生年月日や健康・悩みに合わせて数あるストーンからぴったりの水晶を選んでもらい、自分だけのブレスレットが作れる。

☎ 02-774-5797

☎ 9:00-21:00

☎ 第1,3日曜日,旧正月,秋夕

☎ 서울시 중구 소공동87 소공지하도상가 65호

☎ 地下鉄2号線乙支路入口駅 7番出口から徒歩約8分



### クーポン

ス죤사 | 수정사

**玉ちゃんの水晶社(小公地下商街65号)**

**15~30%割引(※イベント・お買い得商品は除外)**

オーナーが直接選んだ、ご本人の健康、年齢、印象に合った原石をプレゼント！

(または、韓国みやげ品の巾着袋 OR ストラップのうち一つをプレゼント)

15~30%할인(이벤트/특가상품은 제외)

사장님이 직접 인상을 보고 나이, 건강, 인상등에 맞추어 원석을

선물(원석선물을 원치않는 분에 한하여 한국전통복주머니,

또는 스트랩(핸드폰줄)중 하나 선물로 드립니다)

クーポン使用可能日：2014-12-31まで(重複使用不可)

트래블노트 쿠폰입니다. 친절한 서비스 부탁드립니다.



# 明洞で買う

化粧品 | お土産店 | ファッション | 眼鏡 | デパート・免税 | レザー | 雑貨 | その他・両替

まだまだあるよ！  
携帯で  
お得なクーポン！



モバイルクーポン

## その他・両替



### プラザ両替所 プラジャファンジョン | 프라자 환전



**明洞のど真ん中に位置する！便利な両替所**

手数料なし！公認の両替所だから安全！  
夜22時まで営業してるので、  
夜ショッピングの際もお得に両替出来ちゃう！

☎ 02-757-0779

☎ 08:00-22:00 ☎ 서울시 중구 명동 2가 32-24 1층  
☎ 年中無休 日本語(少し) ☎ 地下鉄4号線明洞駅6番出口から出て、歩いて3分



### ハナ銀行(明洞営業部) ハナギンコウ | 하나은행



**韓国56支店で使えるハナ銀行両替クーポンで  
手数料50%OFF！明洞に行ったときは是非！**

替金額に関わらずロッテ免税店の  
クーポンがもらえたりお得な情報も！

☎ 02-771-1111

☎ 9:00~16:00 ☎ 서울시 중구 명동 1가 65-2  
☎ 土日、祝日 日本語(少し) ☎ 地下鉄2号線 乙支路入口駅6番出口から歩いて約4分

### クーポン

**プラザ両替所** プラジャファンジョン | 프라자 환전소

1万円両替ごとに  
**500ウォン追加で進呈**

1만엔당 500원 추가증정

クーポン使用可能日：2014-12-31まで(重複使用不可)

트래블노트 쿠폰입니다. 친절한 서비스 부탁드립니다.

### クーポン

[code No. **206045**]

**ハナ銀行** ハナギンコウ | 하나은행

手数料**50%割引**(仁川のみ40%)

※仁川空港内、金浦空港内、明洞などのソウル市内42ヶ所、  
釜山10ヶ所、済州島1ヶ所など、多くの場所で両替が可能です。

본 쿠폰을 소지한 고객에게 환전수수료 60%우대 바랍니다.  
クーポン使用可能日：2014-12-31まで(重複使用不可)

트래블노트 쿠폰입니다. 친절한 서비스 부탁드립니다.

## レザー ジャケットやコートだけでなくカバンや靴もオーダーメイド出来るお店が多い



### 世宗皮革 セジョンピヒョク | 세종피혁



**有名ブランドの服も安価で手に入る**

ジャケット、ライダースーツ、バッグなど男性用女性用どちらも  
豊富に揃う。既製品の購入と同時にオーダーメイドも可能で勿論、  
注文から購入まで日本語で大丈夫！

☎ 02-3789-7975

☎ 9:30-21:00 ☎ 서울시 충무로 2가 12-4 금성빌딩 B101호  
☎ 年中無休 日本語(可) ☎ 地下鉄4号線明洞駅10番出口から200m

### クーポン

**世宗皮革** セジョンピヒョ | 세종피혁

**皮革商品20%割引**

가족제품 20% 할인

クーポン使用可能日：2014-12-31まで(重複使用不可)

트래블노트 쿠폰입니다. 친절한 서비스 부탁드립니다.



### RED CROWN レッドクラウン | 레드 크라운



**20年以上の歴史持つ革オーダーメイド専門店**

お店直営の工場で作するため品質良くリーズナブルなことで  
人気。オリジナルのお財布やバッグを作ってみては？

☎ 02-778-9614

☎ バッグ(ダチョウ) 250,000ウォン～

☎ 09:00-21:00 ☎ 서울시 중구 소공동 87 소공지하상가 102호  
☎ 第1・3週の日曜日 ☎ 地下鉄2号線乙支路入口駅6番出口から徒歩約8分

### クーポン

**RED CROWN** レッドクラウン | 레드 크라운

**10%割引**

10%할인

クーポン使用可能日：2014-12-31まで(重複使用不可)

트래블노트 쿠폰입니다. 친절한 서비스 부탁드립니다.



# 明洞で買う

化粧品 | お土産店 | ファッション | 眼鏡 | デパート・免税 | レザー | 雑貨 | その他・両替

まだまだあるよ！  
携帯で  
お得なクーポン！



モバイルクーポン

## 記者おすすめ！



### MISSHA

ミシャ | 미샤



**韓国コスメブランド元祖の  
MISSHA**

世界17カ国もあり世界中で愛されるコスメブランド。日本国内にも支店はありますが、中には韓国だけでしか買えないコスメもあるので要チェック！

☎ 02-775-6957

☎ 10:00-22:30

☎ 서울시 중구 명동 1가 74-1

☎ 年中無休 日本語(可)

☎ 地下鉄2号線乙支路入口駅6番出口から徒歩約5分



### SKIN FOOD

スキンフード | 스킨푸드



**お米等の食物を原料とした  
自然派コスメ。**

スキンケアからコスメ商品まで全て身体にも肌にも良いものを原料としたコンセプト可愛いインセプトとパッケージが女の子達を魅了してしまう素敵なコスメが揃う！

☎ 02-776-8835

☎ 10:00-22:30

☎ 서울시 중구 명동 2가 50-14

☎ 年中無休 日本語(可)

☎ 地下鉄2号線乙支路入口6番出口を出て、300m



### banila.co

バニラコ | 바닐라코



**高級感漂う大人の  
コスメショップ**

ファッションの流行とともにメイクを楽しむ目的で作られたブランドでメイクアップも体験可能！大人気商品は化粧崩れをかなり防いでくれると大好評のプライムプライマー

☎ 02-775-1022

☎ 11:00-22:00

☎ 서울시 중구 명동 2가 52-22

☎ 年中無休 日本語(可)

☎ 地下鉄4号線明洞駅6番出口を出て、徒歩3分



### Cottiny

コティニ | 코티니



**自分だけのオリジナル  
アクセサリが作れる**

パーツを選んで調合してオリジナルアクセサリを作れ、ドラマ等でも度々使用され話題になっているアクセサリが多数！

☎ 02-778-5009

☎ 10:30-22:00

☎ 서울시 중구 명동 2가 32-11-1 층

☎ 年中無休 日本語(少し)

☎ 地下鉄4号線明洞駅6番出口より徒歩5分



### A LAND

エーランドゥ | 에이랜드



**国内&海外ブランド約50点！**

カジュアルながら一風変わった個性的なアイテム際立つファッションビル。新人デザイナーの作品も推進しており、新鮮で斬新なアイテムが数多く揃う。

☎ 02-318-7654

☎ 月曜日 11:00-23:00  
火-日 9:00-23:00

☎ 서울시 중구 명동 2가 53-6

☎ 年中無休 日本語(可)

☎ 地下鉄4号線明洞駅6番出口から出て徒歩約2分



### SPAO

スパオ | 스파오



**韓国発のカジュアルブランド**

少女時代とSuper Juniorがイメージキャラクター。靴下やインナーが欲しくなった時など、リーズナブルでシンプルなお値段で購入可能！

☎ 02-319-3850

☎ 月-木 11:00-22:00  
金・土 11:00-22:30

☎ 서울시 중구 충무로 1가 24-23

☎ 年中無休 日本語(可)

☎ 地下鉄4号線明洞駅6番出口から出て100m



### BABARA

ババラ | 바바라



**韓国芸能人も  
プライベートで持っている**

デザインはベーシックなバレエシューズからヒョウ柄やストライプの靴、お花やビーズと色々。リーズナブルで可愛いく1万円くらいの靴を探している人にピッタリ！

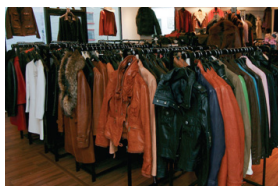
☎ 02-3789-6559

☎ 10:30-22:30

☎ 서울시 중구 명동 2가 25-33

☎ 年中無休 日本語(可)

☎ 地下鉄4号線明洞6番出口から徒歩約5分



### ロイヤル皮革

ロイヤルビョッ | 로얄피혁



**ここまでサービスの良いお  
店はありません!!  
既製品も同じ価格でオーダー可能!!**

店内は広くて明るく見やすい構造が話題の皮革専門店。約30年のオーダーメイドの達人と約20年のベテラン販売スタッフが揃い最新レザーファッションを提供。

☎ 02-3789-0156

☎ 9:00-22:00

☎ 서울시 중구 충무로 2가 62-1 3 층

☎ 年中無休 日本語(可)

☎ 地下鉄4号線明洞9番出口を出て、徒歩1分

まだまだあるよ！  
携帯で  
お得なクーポン！



モバイルクーポン

## エステ \_ 韓美人なりきりat明洞！美容活動して韓国美人を目指しましょう～♪



### 朴(パク)先生足マッサージ & ヘッドスパ専門店



パクソンセンバルマサジ | 박선생 발맞사지 & 헤드스파 전문점

#### 口コミで有名になったマッサージ店

30年以上の経歴を持つ院長の確かな技術で海外からもお客が絶えない。2階でヘッドスパ、3階で足マッサージが受けられる。

☎ 02-775-5607\*8 ☎ 서울시 중구 충무로2가 12-12 대야빌딩 3층  
 10:00-21:00 ☎ 全身アロママッサージ(80分) 150,000ウォン  
 (日11:00-21:00) ☎ 旧正月、秋夕の当日 ☎ 地下鉄4号線明洞駅6番出口から徒歩約5分

#### クーポン

パクソンセンバルマサジ | 박선생 발맞사지 & 헤드스파 전문점

### 朴(パク)先生足マッサージ&ヘッドスパ専門店

**10%割引** ※現金支払い時のみ。カード支払い時は5%割引  
 ※40,000ウォン未満のメニュー対象外

#### ヘッドスパメニュー20%割引

※現金支払い時のみ。カード支払い時は10%割引  
 ※40,000ウォン未満のメニュー対象外

10% 할인! (카드결제시 5% 할인) | 헤드스파 20% 할인 (카드결제시 10% 할인)  
 쿠폰 사용 가능일: 2014-12-31まで (重複使用不可)

트래블노트 쿠폰입니다. 친절한 서비스 부탁드립니다.



### 明洞TOPマッサージ



明洞TOPマッサージ | 명동탑마사지

#### 明洞の中心に位置・癒しのエステ&マッサージ店

院長は5年間日本で滞在、日本のエステ業界に精通しており  
 韓国初心者でも安心できる。足+全身のセットコースが旅行者に人気

☎ 02-773-3863/  
02-753-1508~9 ☎ 서울시 중구 충무로 1가 25-33번지 3층  
 09:00-22:00 ☎ 足マッサージ+背中アロママッサージ(100分) 120,000ウォン  
 旧正月、秋夕 日本語(可) ☎ 地下鉄4号線明洞駅6番出口から徒歩約5分

#### クーポン

明洞TOPマッサージ | 명동탑마사지

### 明洞TOPマッサージ

#### 全メニュー20%割引!

予約特典 ※チマチョゴリ試着無料サービス  
 ※ご希望の方は相談時に予め申し込んでください

전매뉴 20% 할인! (예약특전) 치마저고리 시착 서비스  
 ※희망하시는 고객님의께서는 상담시 말씀해주시요  
 쿠폰 사용 가능일: 2014-12-31まで (重複使用不可)

트래블노트 쿠폰입니다. 친절한 서비스 부탁드립니다.



### SIZUKA(ネイルアート)



シズカ | 시즈카

#### 日本人好みのスタイルや流行にも詳しくて安心!

ネイルケア、ジェルネイル、ペディキュアまで幅広い  
 メニューから選べる。カフェのような店内、  
 日本語堪能なオーナーさんがいて安心リラックスできるお店。

☎ 02-776-3677 ☎ 서울시 중구 충무로 2가 63-2 제 1호  
 10:30~20:00 ☎ ネイルアート基本ケア (40分) 15,000ウォン  
 旧正月、秋夕、年末 日本語(可) ☎ 地下鉄4号線明洞駅8番出口から徒歩約1分

#### クーポン

SIZUKA(ネイルアート) シズカ | 시즈카

#### 10%割引 (現金決済時)

10% 할인 (현금결제시)  
 쿠폰 사용 가능일: 2014-12-31まで (重複使用不可)

트래블노트 쿠폰입니다. 친절한 서비스 부탁드립니다.



### スパ宮 スパゲン | 스파궁



#### 美白効果とトラブルケアに強いa.c.careエステ

リッチなスパでリフレッシュ! a.c.care  
 製品を使用したスキンケアやストーンを  
 使用したマッサージがおすすめ。

☎ 02-319-1300  
 木曜日 日本語(可) ☎ 10:00~22:00  
 서울특별시 중무로2가 61-2 J&S B/D 3층  
 蜂の毒セラピー-(a.c.care)(50分) 60,000ウォン  
 地下鉄4号線明洞駅10番出口から徒歩約1分

#### クーポン

スパ宮 スパゲン | 스파궁

#### 10%OFF!(6万ウォン以上メニューのみ)

#### 販売製品10%OFF!

※宮満足コース、90分の休、カップルコースは対象外となります。

\*宮 만족코스, 90분 휴식, 커플코스 제외

#### ★30%OFF, 시간 한정 이벤트★

\*주말, 휴일 제외 • 시간 : 13:00 ~ 17:00 이용자 한정 • 코스 : 궁세트메뉴

\*사전예약자에 한하며, 예약없이 내점한 경우 10%할인.

クーポン使用可能日: 2014-12-31まで (重複使用不可)

트래블노트 쿠폰입니다. 친절한 서비스 부탁드립니다.



まだまだあるよ！  
携帯で  
お得なクーポン！



モバイルクーポン

## エステ \_ 韓美人なりきりat明洞！美容活動して韓国美人を目指しましょう～♪



### GAON HAIR

ガオンヘア | 가온헤어



**明洞にある、高い技術とサービスで人気の美容室**

高い技術とリーズナブルな価格が好評。  
お勧めは自然なボリュームが魅力のマジックストレート。  
こだわりの薬剤で傷んだ髪でも健康的な美しい髪に仕上がる。

☎ 02-777-7834 ☎ 서울시 중구 충무로65-6-4F  
🕒 10:00-21:00 ☎マジックストレートA 85,000ウォン  
☎ 正月、旧正月、秋夕日本語(可) ☎ 地下鉄4号線明洞駅6番出口から徒歩約8分

### クーポン

### GAON HAIR

ガオンヘア | 가온헤어

**全メニュー20%~30%割引**

전매뉴 20%~30%할인  
クーポン使用可能日：2014-12-31まで(重複使用不可)

트래블노트 쿠폰입니다. 친절한 서비스 부탁드립니다.



### 李惠卿エステサロン(足・全身・フェイシャル)

イヘギョンエステ | 이혜경에스테살롱



**噂の骨気マッサージ体験で小顔ゲット**

エステ20年のイヘギョン院長が独自開発した骨気マッサージが人気。  
高級感溢れる店内で極上のひと時が過ごせる。  
ロイヤルホテルの裏側に位置。

☎ 02-753-0790~1 ☎ 서울시 중구 명동 1-7 태흥빌딩 6층  
🕒 10:00-22:30 ☎ 骨気マッサージ(顔面縮小)+石膏パック(95分) 170,000ウォン  
☎ 正月、旧正月、秋夕日本語(可) ☎ 地下鉄4号線明洞駅8番出口から徒歩約5分

### クーポン

### イヘギョンエステ

イヘギョンエステ | 이혜경에스테살롱

**現金支払時10~30%OFF  
カード支払時は5~20%OFF**

현금 지불시 10~30% OFF | 카드 결제시 5~20% OFF  
クーポン使用可能日：2014-12-31まで(重複使用不可)

트래블노트 쿠폰입니다. 친절한 서비스 부탁드립니다.



### 明洞花マッド汗蒸幕

ミョンドンハナマッドスチームサウナ | 명동하나머드한증막



**保寧の泥100%使用した天然パックでお肌つるつる**

アカスリですっきり！韓国の伝統サウナの汗蒸幕で健康的に  
デトックス。ミネラル豊富な泥パックでお肌にご褒美を与えよう。

☎ 02-2268-5510 ☎ 서울시 중구 을지로3가 295-4 B1  
🕒 9:00-23:00 ☎ 基本コース 90,000ウォン  
☎ 旧正月、日本語(可) ☎ 地下鉄2・3号線「乙支路3街」駅10番出口徒歩約1分

### クーポン

### 明洞花マッド汗蒸幕

명동하나머드한증막

미ョンドン하나마ッド스팀사우나

**基本コース割引**

・80,000ウォン→64,000ウォン(20%OFF)  
・ヨモギ蒸し、カッピング、うぶ毛抜きの中から1つ無料サービス！  
・シートマスクなどプレゼント・カラーゲンシートマスク、ドリンクサービス  
 기본코스할인 80,000원→64,000원!(20%OFF)・썩찜, 부항,실면도 중 택1 무료서비스  
 선물 중점・콜라겐시트 마스크, 드링크서비스  
 쿠폰使用可能日：2014-12-31まで(重複使用不可)

트래블노트 쿠폰입니다. 친절한 서비스 부탁드립니다.



### It's Me Photo Studio

イツミフォトスタジオ | 이츠미포토 스튜디오



**韓国旅行の思い出を明洞で一番人気の  
イツミーフォトへ！**

チマチョゴリ、ウェディングドレスなど衣装が豊富。  
メイクやヘアースタイルは衣装に合わせてスタッフさんが  
セットしてくれ、カメラマンのポーズ指導あり。

☎ 02-773-4247 ☎ 서울시 중구 충무로65-6-4F  
🕒 9:30-20:00 ☎ チマチョゴリカット撮影 70,000ウォン  
☎ 旧正月、秋夕 日本語(可) ☎ 地下鉄4号線明洞駅8番出口から徒歩約1分

### クーポン

イツミフォトスタジオ | 이츠미포토 스튜디오

### イツミフォトスタジオ

**定価より10%割引  
(例) 200,000ウォン→180,000ウォン)**  
**ミニポケット写真 + 撮影後に選んだ  
カットを入れたCDデータをプレゼント**

정상요금 10%할인 (예) 200,000원→180,000원)  
미니포켓사진 + 사진파일 CD 선물  
クーポン使用可能日：2014-12-31まで(重複使用不可)

트래블노트 쿠폰입니다. 친절한 서비스 부탁드립니다.