

世界の旅行情報を探そう!

UTRAVELNOTE 

ユートラベルノート ガイドブック

ソウル

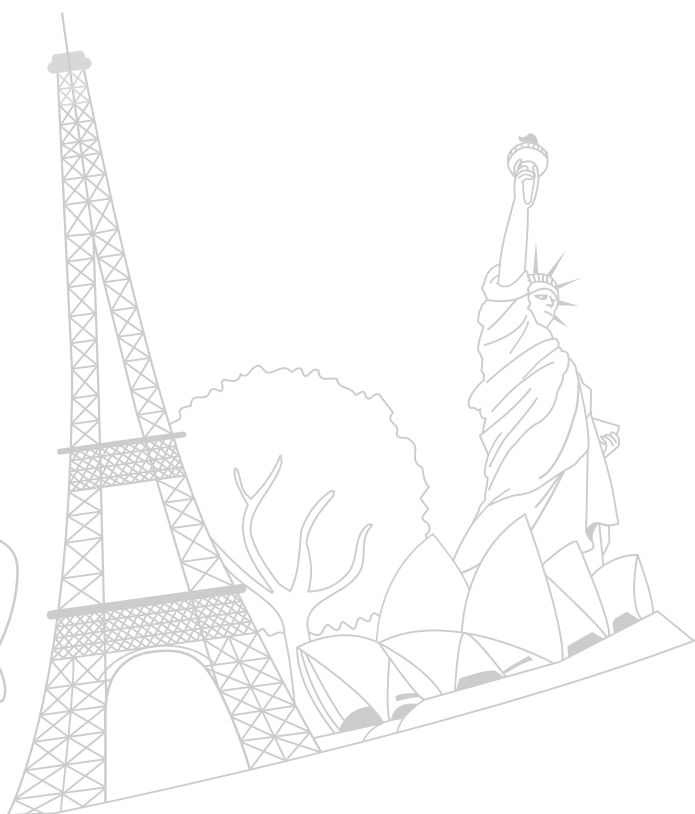
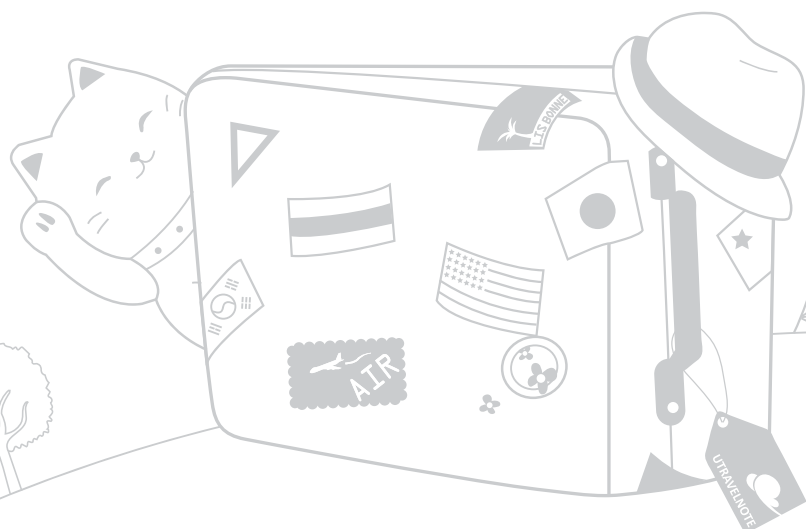
インサドン・チョンノ

仁寺洞・鍾路



ユートラベルノートのお得なクーポン付き!

このガイドブックは、<http://www.utravelnote.com/>からダウンロード出来ます。
ユートラベルノート<http://www.utravelnote.com/>でもっと沢山の情報を見る事が出来ます。



UTRAVELNOTE
www.utravelnote.com



ユートラベルノートとは？

誰でも書ける・編集出来る旅のノートで、旅行先で見たり、聞いたりした情報をノートに書き込み別の誰かに情報提供出来ます。「この観光地に行ってみたいけど、実際はどうなの？」と思った時にユートラベルノートが旅の百科事典となればと思います。また、口コミやブログレビューの投稿も可能ですので、お気軽にご利用ください。

「ユートラベルノート」ガイドブックとは？

インターネット上の情報が、気軽に持ち歩けるガイドブックになったら便利だと思いませんか？そんな考えから生まれたこの「ユートラベルノート」ガイドブックですが、行きたい地域のお店情報やクーポン情報まで！持ち歩ける情報が詰まっています。本屋に比べてガイドブックを選ぶよりも、いつも利用していたサイトの情報を手軽に無料で印刷出来るのが何よりも便利で魅力的です。

ガイドブックの見方



一緒に作るガイドブック

誰かが書いた情報でも、いつでも修正、編集できるのが特徴なユートラベルノート。ガイドブックを利用した後、是非、旅の情報をユートラベルノートに書き込んで見て下さい。



ガイドブックダウンロード

ガイドブックの最新バージョンのダウンロードは【ガイドブックダウンロード専用のページ】をご訪問下さいませ。



「ガイドブック」著作権

著作権表示—非営利—改変禁止
 コモンズライセンス・ジャパンにより利用する事が出来ます。
 非営利目的であり、本著作物を改変せず、
 著作者ユートラベルノートを表示する事を前提とし
 本ガイドブックを自由に転送、配布する事が出来ます。

- 本ガイドブックに掲載される住所、電話番号、価格、位置等、全ての情報は、現在、私情によって変更される場合もあるのでご注意ください。(内容最終修正日: 2013.12.06)
 - 本ガイドブックの内容で、間違った文や情報がある場合は、ユートラベルノートのホームページのお問い合わせホームからお知らせ下さい。



インサドン・チョンノ / 인사동・鍾路

仁寺洞 ・鍾路

伝統的な面影が今も残るエリア仁寺洞(インサドン)は、その昔、中流階級の人々、歴史上の人物が多く住んでいた場所です。建物や雰囲気もどこか懐かしく感じる場所でもあり、お土産や食べ物も昔からある伝統的なものが多く売られています。名前に由来は寛仁坊と大寺洞の真ん中の字「仁」と「寺」からとって読んだのが始まりだそうです。

屋台や韓国居酒屋と美味しいお店が多く並ぶエリア鍾路(チョンノ)は、清溪川沿いにあり、若者が多く集う場所です。また、語学やコンピューターなどの学院が多い事でも知られ、平日の夜は勉強帰りの若者が多く見られます。



운현궁

雲峴宮 朝鮮時代に改革政治家として多くの影響を与えた興宣大院君の私邸。毎年4月と10月には、王室結婚式の再現行事ガレ(嘉礼)も行われ、国楽公演などの伝統的な行事もある。小規模だが朝鮮時代の面影や伝統が気軽に感じられるスポット。

종묘

宗廟 ソウル5大宮の一つで静けさ漂う雰囲気と建物が特徴で、ユネスコ世界文化遺産にも登録された場所。朝鮮王朝時代の王と王妃、そして功臣の神位を祀り祭祀を行っていて、今でも毎年、重要文型文化財の宗廟祭礼儀式がある。神聖な場所だけにゆっくりとした時間が流れるスポット。

청계천

清溪川 ソウル市民の憩いの場所で季節によってイベントもあり、いつ行っても人が多い場所。昔から憩いの場所とされていた約8kmの川だったが、一時、川の真上に高架道路が建設され姿を消した。その後、約30年を経て清溪川を復旧させる事になり、今や名スポットとなって帰ってきた。

仁寺洞・鍾路のお勧め! スポット



仁寺洞・鍾路に行くにはどの地下鉄駅で降りたら良いの？

① 地下鉄3号線「安国(アングク)」駅



② 地下鉄1,3,5号線「鍾路3街」駅



仁寺洞・鍾路 인사동·종로

インサドン チョンノ



仁寺洞・鍾路で食べる🍴

茶・スイーツ | 韓国料理

01 茶・スイーツ 仁寺洞と言えば韓国伝統のお茶とお菓子を楽しめるスポット！



MAP B3 **o'sulloc tea house**
オスロックティーハウス | 오설록티하우스

建物全体がオスロック・ティーハウスな話題カフェ

お一人様から団体まで座れるそれぞれに合わせたお席があるのも魅力的。ドリンクやデザートは緑茶系、済州島(チエジュ)茶園で栽培したものを使用！

o'sulloc tea houseのココがポイント!
2階と3階はメニューがそれぞれ違う！
どちらも済州島茶園で栽培されたお茶を味わえる。

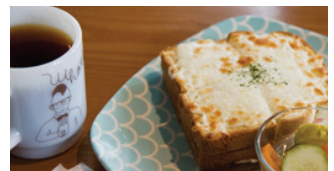
☎ ソウル市 鍾路区 寛勳洞170
☎ 02-732-6427
🕒 10:00-22:00
📅 年中無休
📍 済州すだちミルクティー7,000W
📍 地下鉄3号線安国駅6番出口から徒歩約5分



MAP B3 **美しいお茶博物館**
アルンダウンチャムルグアン | 아름다운 차 박물관

裏路地にひっそりと佇む伝統家屋茶屋
ギャラリー、カフェ、ショップの3つの顔を持つお店。
およそ40種類のお茶を楽しめる広い空間が広がる。

☎ ソウル市 鍾路区 仁寺洞193-1
☎ 02-735-6678
🕒 10:00-22:00
📅 旧正月、秋夕 日本語(可)
📍 岩菊茶 8000W
📍 地下鉄3号線安国駅6番出口を出て、徒歩約10分



MAP B2 **MMMカフェ**
ミリメーターミログラムカフェ | 밀리미터밀로그램카페

隠れ家のようなアットホームカフェでほっと一息
韓国の雑貨・文房具ブランドのカフェ。
1階が雑貨・インテリア、2-3階がカフェになっている。

☎ ソウル市 鍾路区 安国洞 153
☎ 02-3210-1604
🕒 10:00-23:00
📅 旧正月、秋夕 日本語(少し)
📍 アメリカン 4500W
📍 地下鉄3号線安国駅1番出口を出て、徒歩約1分



MAP B3 **ダギョンヒャンシル**
ダギョンヒャンシル | 다경향실

歴史ある空間でほんとひととき
1986年から続く歴史のあるお茶屋。器はお店常連の陶芸家達の手作りや、お茶や器なども販売している。

☎ ソウル市 鍾路区 寛勳洞18
☎ 02-723-3651
🕒 10:00-23:00
📅 旧正月、秋夕
📍 柿葉茶 5000W
📍 地下鉄3号線安国駅6番出口を出て、徒歩約8分



MAP B3 **ドド&**
ドド& | 도도&

コーヒー派も伝統茶派も楽しめるお店
伝統茶のほかに本格的なコーヒーメニューもずらり。
天気の良い日は4階のテラス席がおすすめ。

☎ ソウル市 鍾路区 寛勳洞 192-35
☎ 02-722-8234
🕒 10:00-24:00
📅 年中無休 日本語(少し)
📍 サク油茶 7500W
📍 地下鉄3号線安国駅6番出口を出て、徒歩約5分



MAP C2 **ジルシル(本店)**
ジルシル | 질시루

お餅と韓菓、伝統茶を楽しめるお餅カフェ
色とりどり全50種類にもなる伝統餅は目移りする美しさ。
散策の合間に餅とお茶で韓国式休息の時間をどうぞ。

☎ ソウル市 鍾路区 臥龍洞164-2
☎ 02-741-0258
🕒 月土 9:00-21:00/
日曜 9:00-19:00
📅 旧正月、秋夕 日本語(可)
📍 お餅 1500W
📍 地下鉄1-3-5号線鍾路3街駅7番出口から徒歩5分



MAP B3 **仁寺洞**
インサドン | 인사동

ゆっくりと時間が流れる都会のオアシス的カフェ
生前のバクホンさんがお忍びで来ていたカフェ。茶の材料は全て農場から直接仕入れてここで手作りしている。

☎ ソウル市 鍾路区 寛勳洞196-5
☎ 02-723-4909
🕒 10:00-23:00
📅 年中無休
📍 梅茶 7000W
📍 地下鉄3号線安国駅6番出口を出て、徒歩約5分



MAP D2 **舎廊房**
サランバン | 사랑방

地元の人と情報交換ができる日韓交流カフェ
日韓夫婦が経営しているお茶屋で、韓服体験や日本語教室も行っている。友達の家遊びにきたような温かい雰囲気のカフェ。

☎ ソウル市 鍾路区 寛勳洞 177-201号室
☎ 02-735-7888
🕒 11:00-18:00
📅 火曜、旧正月、秋夕 日本語(可)
📍 伝統茶 6000W
📍 地下鉄3号線安国駅6番出口から徒歩10分



MAP B3 **パンチャップンチャップンナヌン**
パンチャップンチャップンナヌン | 반짝반짝 빛나는

体にいいものを出す女性に人気のアットホーム伝統茶屋

おすすめは、5年間熟成させたヨモギ茶。体の疲労回復やデトックス効果があり、これを目的に来るお客さんも多い。

ユートラベルノートのクーポン情報
セットメニュー **10%OFF**

☎ ソウル市 鍾路区 寛勳洞 6番地 2階
☎ 02-738-4525
🕒 10:00-24:00
📅 旧正月、秋夕
📍 ヨモギ茶 6000W
📍 地下鉄3号線安国駅6番出口から徒歩10分



MAP B3 **ソグムイニョン**
ソグムイニョン | 소금인형

1年中楽しめる伝統茶カキ氷と伝統茶のお店
韓屋作りの静かな店内では伝統茶で作った韓国式カキ氷が楽しめる。店内には熟成させた茶の壺が並び、小売もしている。

☎ ソウル市 鍾路区 茶園洞 283-32
☎ 02-725-8587
🕒 11:00-23:00
📅 年中無休
📍 伝統カキ氷 7000W
📍 地下鉄1-3-5号線鍾路3街駅5番出口から徒歩5分

仁寺洞・鍾路 인사동・종로

インサドン チョンノ



02 韓国料理 韓国ならではの韓定食や庶民派料理など多様なメニューが揃う！



MAP B3 **やさしいヒョンザさん**
チンジョルハンヒョンジャン | 친절한 현자씨

日本人に人気の高い海鮮チジミがおすすめ！
魚定食やうどん、ビビンバなどランチにもいいメニューが揃う。食べ物がおいしい全羅道直送の材料を使ったスローフードをどうぞ。

☐ ソウル市 鍾路区 寛勳洞 44
サムジギル市場1階 110-300
☎ 02-725-7360
☒ 11:00-21:00
☒ 旧正月、秋夕
☒ 焼き魚定食 8,000W
☒ 地下鉄3号線安国駅6番出口
を出て、徒歩約5分



MAP B3 **宮**
グン | 궁

名人おばあちゃんが作るマンドゥ(餃子)の専門店
具沢山のジャンボマンドゥを使ったスープが注カメニュー！
マンドゥの聖地ケン(開城)の味がたっぷり味わえる。

☐ ソウル市 鍾路区 寛勳洞 30-11
☎ 02-733-9240
☒ 11:30-21:30
☒ 旧正月、秋夕 日本語(少し)
☒ マンドゥスープ 7000W
☒ 地下鉄3号線安国駅6番出口
を出て、徒歩約10分



MAP B3 **古宮**
コグン | 고궁

彩り鮮やかな全州ビビンバを味わう！
ビビンバの故郷である全州の名店の味を仁寺洞で。
鮮やかな飾りつけとオリジナル熟成コチュジャンが絶品！

☐ ソウル市 鍾路区 寛勳洞 38
サムジギル内 地下1階
☎ 02-736-3211
☒ 11:00-21:00
☒ 旧正月、秋夕 日本語(少し)
☒ 石焼ビビンバ 10000W
☒ 地下鉄3号線安国駅6番出口
を出て、徒歩約5分



MAP B3 **ハヌソ**
ハヌソ | 한우소

焼肉と韓定食が一度に楽しめる高級レストラン
大自然で育った最高級国産牛を特製ソースで絡めた柔らか
カルビにノックアウト！食事にはダシがよく出たカル
ビタンがおすすめ。

☐ ソウル市 鍾路区 楽園洞 272
☎ 02-739-9990
☒ 11:00-22:00
☒ 旧正月、秋夕 日本語(可)
☒ 生カルビ 48000W
☒ 地下鉄5号線鍾路3街駅5番
出口を出て、徒歩約5分



MAP B2 **ME MILO**
メミロ | 메밀로

仁寺洞で楽しむ本格手打ち蕎麦
カフェのようなインテリアの中で本格手打ち蕎麦を味わ
える。エゴマのずいとんや、喉ごしの良い冷・温そばが
おすすめ！

☐ ソウル市 鍾路区 寛勳洞 84-14
☎ 02-736-8989
☒ 10:00-22:00
☒ 旧正月、秋夕、日曜日
☒ エゴマのずいとん 7000W
☒ 地下鉄3号線安国駅6番出口
を出て、徒歩約7分



MAP B3 **寺洞麵屋(1号店)**
サドンミョノッ | 사동면옥

1日200個以上手作りされる平壤式餃子
のお店
海鮮チヂミ、カルビタン、スンドゥブなどの韓国食事メ
ニューも豊富に揃う。具沢山の餃子と餃子鍋が一番人気！

得 ユートラベルノートのクーポン情報
食事類メニュー注文時
2人分飲料水1本サービス

☐ ソウル市 鍾路区 寛勳洞 29-21
☎ 02-735-7393
☒ 9:00-22:00
☒ 旧正月・秋夕 日本語(少し)
☒ 餃子鍋(小-2人) 20,000W
☒ 地下鉄3号線安国駅6番出口
から徒歩約7分



MAP B2 **智異山**
チリサン | 지리산

知の人ぞ知る仁寺洞の有名な韓定食屋さん
名物の豆腐料理を中心に魚や蟹のケジャン、ナムルなど
たくさんのおかずが出てくる。店内も落ち着いた雰囲気
で心ゆくまで食事を味わえる。

☐ ソウル市 鍾路区 寛勳洞 84-2
☎ 02-723-7213
☒ 10:00-22:00
☒ 旧正月・秋夕
☒ 知異山定食 15000W
☒ 地下鉄1号線鐘閣駅3番出口
から、徒歩3分



MAP B2 **ヌイジヨ**
ヌイジヨ | 누즈

自然農園で育てた野菜を使用、化学調味料
不使用の韓定食のお店
ランチや夕食のピーク時は満席になるほど！全羅南道か
ら直送される野草や葉、果物などの自然食材たっぷり。

☐ ソウル市 鍾路区 寛勳洞 84-13
☎ 02-730-9301
☒ 11:30-22:00
☒ 年中無休 日本語(可)
☒ 牛膝草コース(ランチ) 18,000W
☒ 地下鉄3号線安国駅6番出口
から徒歩約4分



MAP B3 **神仙ソルロンタン**
シンソンソルロンタン | 신선설탕

ドラマや明洞でも大人気のソルロンタンが
仁寺洞に！
牛肉を煮込んで作られる白濁スープが美味！また、キムチが
美味しいことでも有名で、ソルロンタンと共に提供される！

☐ ソウル市 鍾路区 仁寺洞 152
☎ 02-738-8833
☒ 7:00-23:00
☒ 年中無休 日本語(可)
☒ 餅マンドゥソルロンタン 8,000W
☒ 地下鉄3号線安国駅6番出口
から徒歩約6分



MAP A2 **ボドナムチツ**
ボドナムチツ | 포도나무집

韓屋(ハノク)が連なる小道にある素敵な
伝統酒パブ
お勧めは韓国料理をたっぷり味わえるランチセット。
こだわりの伝統酒も多数そろえており、おつまみも充実！

☐ ソウル市 鍾路区 仁寺洞 118-32
☎ 02-722-8880
☒ 10:00-深夜 12:00
☒ 年中無休
☒ ランチ(食事)セット 15,000W
☒ 地下鉄3号線安国駅6番出口
から徒歩約3分



MAP B5 **王妃家**
ワンピッチ | 왕비집

炭火で焼く韓牛や味付けカルビなどが美味しい
おかずやサンチュは、勿論、おかわり自由！
ユック、チヂミ、ビビンバなどのサイドメニューも
お勧め。

☐ ソウル市 鍾路区 眞鏡洞 12-11
☎ 02-720-3066
☒ 11:30-23:00
☒ 旧正月・秋夕
☒ ブルコギ定食 15,000W
☒ 地下鉄1号線鐘閣駅12番出口
から徒歩約3分





仁寺洞・鍾路で買う

化粧品 | 伝統雑貨 | その他

01 化粧品 — オリジナルのオーガニック店から話題の韓国ブランドの化粧品店がたくさん!



MAP B3 **ハヌルホス**
ハヌルホス | 한울호수

韓国コスメ通の間で話題の自然派ブランド
18種類の漢方を使った基礎ケア製品を扱うお店。
ボディからヘアケア、石鹸などお肌と体にいいものたくさん!

☎ ソウル市 鍾路区 寛勳洞 38
サムジギル2階
☎ 010-3792-3266
🕒 10:30-21:00
🗓 旧正月・秋夕 日本語(可)
📍 地下鉄3号線安国駅6番出口
を出て、徒歩約5分



MAP B3 **古間齋**
コウンジェ | 고은재

サムジギル1階にあるオーガニック手作りの石鹸の店
有機農素材を使った石鹸は自然の香りが生きたこだわりの品。1ヶ月以上熟成させて作られるので敏感肌にも安心! マッコリ石鹸などは海外からの旅行者にも人気。

古間齋のココがポイント!
竹の筒に入った石鹸は最低500日の熟成工程を経て作られた機能が凝縮した一品

☎ ソウル市 鍾路区 寛勳洞 38
サムジギル1階
☎ 070-7536-5158
🕒 10:30-21:00
🗓 旧正月・秋夕 日本語(可)
📍 地下鉄3号線安国駅6番出口
を出て、徒歩約5分



MAP B4 **too cool for school**
トゥックポスクル | 투쿨포스쿨

デザインが可愛く持っているだけで楽しくなるようなお店!
スキンからコスメラインまで! 可愛く便利なコスメが揃う!
仁寺洞ならではのハングル文字の看板にも注目!

☎ ソウル市 鍾路区 仁寺洞 143
☎ 02-732-0168
🕒 10:00-22:00
🗓 年中無休 日本語(可)
📍 地下鉄3号線安国駅6番出口
から徒歩約6分



MAP B3 **It's skin**
イツスキン | 잇츠 스킨

肌の専門家が処方したクリニカルスキンソリューション
ビタミン配合エファクターなど肌のお悩み解決に効果的な成分を配合した商品が充実。ぜひ店員さんに相談してみてください!

☎ ソウル市 鍾路区 仁寺洞 168
☎ 02-722-0019
🕒 9:00-22:30
🗓 年中無休 日本語(可)
📍 地下鉄3・5号線鍾路3街駅
5番出口から徒歩3分



MAP B3 **NATURE REPUBLIC**
ネイチャーリパブリック | 네이처 리퍼블릭

保湿系製品が充実なコスメブランド。
KARAがモデルを務める自然派コスメブランド。
肌タイプ別アクアクリームやコラーゲンアンブルが売れ筋。

☎ ソウル市 鍾路区 仁寺洞 149
☎ 02-738-3356
🕒 9:30-22:30
🗓 年中無休 日本語(可)
📍 地下鉄3・5号線鍾路3街駅
5番出口から徒歩3分



MAP B3 **THE FACE SHOP**
ザ・フェイスショップ | 더페이스샵

100万個売れたキムヒョンジュンBBクリームはここで!
BB以外にもスミシシリーズやエコセラビーが人気。
ネイルやグロスなどカラーメイクアップ商品も充実。

☎ ソウル市 鍾路区 仁寺洞 170
☎ 02-722-6306
🕒 9:30-21:30
🗓 年中無休 日本語(可)
📍 地下鉄3・5号線鍾路3街駅
5番出口から徒歩3分

02 伝統雑貨 — 陶器やポジャギなどお土産にもピッタリな可愛い伝統工芸品がオススメ!



MAP B3 **セロバン**
セロバン | 세로방

美しい色合いの可愛い伝統工芸品が揃う
韓国らしい色合いのアクセや雑貨などハンドメイドのぬくもりがあるお土産がたくさん!
お財布や針山、風呂敷が人気商品。

ユートラベルノットのクーポン情報
5%OFF
(3万ウォン以上お買い上げした方限定)

☎ ソウル市 鍾路区 寛勳洞 38
☎ 02-722-8888
🕒 10:30-20:00
🗓 旧正月・秋夕 日本語(可)
📍 地下鉄3号線安国駅6番出口
を出て、徒歩約5分



MAP A3 **イ・セヨン陶芸**
イセヨントウゲイ | 이세용도예

色鮮やかなものからシンプルものまで全て手作りの素敵な陶磁器
1点物の手作り現代陶磁器が並ぶ陶磁器屋さん。
日本でもコレクターがいるほど人気があるのだそう。

☎ ソウル市 鍾路区 寛勳洞 183
トボハウス1階
☎ 02-739-7555
🕒 10:00-19:30
🗓 旧正月・秋夕 日本語(可)
📍 地下鉄3号線安国駅6番出口
を出て、徒歩約5分



MAP B3 **通仁カガ**
トインカガ | 통인가게

地下1階から6階までのギャラリー&ショップ
海外からの旅行者に人気のスポットで、伝統工芸の作品展示会や家具・古美術品の展示販売がある。各階には各言語対応スタッフがおり、海外配送も可能。

☎ ソウル市 鍾路区 寛勳洞 16
通仁(トイン)ビル
☎ 02-733-4867
🕒 10:00-19:00
🗓 旧正月・秋夕 日本語(可)
📍 地下鉄3号線安国駅6番出口
を出て、徒歩約8分

仁寺洞・鍾路 인사동・종로

インサドン チョンノ



MAP B3 **ソムニ**
ソムニ | 숚미

韓国の伝統風呂敷ポジャギをオーダーメイドしよう！

色とりどりの美しい布に刺繍を施し組み合わせるポジャギ。自分で作れるキットやお土産用の雑貨まで揃っている。

☎ ソウル市 鍾路区 寛勳洞197-4
02-725-2996
🕒 10:00-20:00
🗓 年中無休 日本語(可)
📍 地下鉄3号線安国駅6番出口を出て、徒歩約8分



MAP B3 **茶生園**
チャセンウォン | 차생원

お茶のことなら茶生園におまかせ！

韓国の伝統茶をはじめ、茶器や茶道具を専門に扱うお店。お手ごろ価格の変わったデザインの茶器や多種多様なお茶がある。

ユートラベルノのクーポン情報
5%OFF
(3万ウォン以上お買上げした方限定)

☎ ソウル市 鍾路区 寛勳洞 33
02-730-2983~4
🕒 8:30-21:00
🗓 旧正月・秋夕 日本語(可)
📍 地下鉄3号線安国駅6番出口を出て、徒歩約7分



MAP B3 **The Ko-un**
ザ・コウン | 더 고운

仁寺洞メインとよりの韓国伝統工芸品を数多く扱うお店

伝統工芸品を現代風にお洒落にした可愛いデザインばかり！お土産には勿論！自分へのプレゼントにも是非どうぞ。

☎ ソウル市 鍾路区 仁寺洞
ギル15 ソンシルビル1階
02-736-3778
🕒 10:00-20:00
🗓 旧正月・秋夕 日本語(可)
📍 地下鉄3号線安国駅6番出口から徒歩約6分



03 その他



MAP B3 **秀印堂**
スインダン | 수인당

手彫りのハンコで40年！
真心こもった最高の作品を作る。
木・水島・水牛・玉石など争舞にあった材料で、その人の運勢を見ながら作るハンコ。大統領のハンコも手がけた印章業界の巨匠が作ってくれる！

ユートラベルノのクーポン情報
無料で四柱占い
(印章を作る前に見てくれます)

☎ ソウル市 鍾路区 仁寺洞 39
仁寺ビルディング1階
02-738-9859
🕒 9:00-19:00
🗓 旧正月・秋夕、第1・3日曜
日本語(少し)
📍 地下鉄1,3号線鐘閣駅3番出口を出て、徒歩約5分



MAP B3 **阿園工房**
アウォンコンパン | 아원공방

現代進化系の伝統工芸品のお店
作家活動をしている姉妹がセレクトした金属工芸やアクセ、雑貨を扱う店。きっと彼女達の独特の世界のとりこになるはず！

☎ ソウル市 鍾路区 寛勳洞 38
02-734-3482
🕒 10:30-19:30
🗓 日曜日
📍 地下鉄3号線安国駅6番出口を出て、徒歩約5分



MAP B3 **ウンナム**
ウンナム | 은나무

一つ一つハンドメイドアクセサリショップ
天然石を使ったアクセのほか、手作り感のあるアクセスタンドがキュート！作品は全て3人の専属デザイナーが作るオリジナル。

☎ ソウル市 鍾路区 寛勳洞38
サムジキル 110-300
02-730-2866
🕒 10:30-21:00
🗓 年中無休 日本語(可)
📍 地下鉄3号線安国駅6番出口を出て、徒歩約8分



MAP B3 **NO SHOP YES MARKET**
ノショップイエスマーケット | 노샵예스마켓

リーズナブルな個性派セレクトショップ！
ここにかかないオリジナルデザインアクセやかばんが可愛いお店。仁寺洞ならではのハングル文字スカーフなどもある。

☎ ソウル市 鍾路区 仁寺洞 183-4
02-725-7364
🕒 10:30-21:00
🗓 年中無休 日本語(可)
📍 地下鉄1・3・5号線鍾路3街駅5番出口を出て、徒歩4分



MAP B4 **ホミルホドゥ**
ホミルホドゥ | 호밀호두

小腹が空いたときにはライ麦で作った胡桃菓子！
アジア航空の機内食にも出るほんのり甘い胡桃菓子。カステラとあんで、胡桃のモチーが旅の疲れを癒してくれる。

☎ ソウル市 鍾路区 仁寺洞 72-1
02-733-5152
🕒 9:00-21:00
🗓 旧正月 日本語(可)
🗓 海外お土産用A 11,000W
📍 地下鉄1・3・5号線鍾路3街駅5番出口を出て、徒歩6分



MAP B3 **韓国観光名品店**
ハングクァングァンミョンブムジヨム | 한국관광명품

お土産に最適な韓国伝統工芸品が多様に揃う！
韓国記念品公募展での受賞作品や認められた信頼できる高品質、高品格のものばかり！スタッフも日本語可能。EMS発送やアフターサービスなどもあり。

☎ ソウル市 鍾路区 仁寺洞 15
02-735-6529
🕒 9:30-20:30
🗓 1/1, 旧正月・秋夕 日本語(可)
📍 地下鉄3号線安国駅6番出口から徒歩約6分





仁寺洞・鍾路で遊ぶ



MAP B4 古館・フォトスタジオ
コガン フォトスタジオ | 高麗ス튜디오

カフェと一緒にあった新感覚のフォトスタジオ
短い時間でも韓服を着た素敵な写真を撮ってもらえる。
衣装や小道具も充実しており、カップルや家族フォトも大歓迎！

☑ ソウル市 鍾路区 仁寺洞143 2階
☎ 02-790-4224
🕒 9:30-23:00(L02:00)
🗓 年中無休 日本語(可)
📍 地下鉄3・5号線鍾路3街駅 5番出口から徒歩5分



MAP B2 宗家キムチワールド
チョンガキムチワールド | 송가김치월드

韓国代表キムチブランド宗家が直営
情報館・販売館・体験館の3つに分かれており、試食やキムチ作り体験ができる。海外からの観光客対象の予約制なので安心して利用できる。

☑ ソウル市 鍾路区 慶雲洞 89-4 雲明宮 SK HUB Plazaビル 102棟 101号
☎ 02-3290-8801~2
🕒 9:00-18:00
🗓 旧正月、秋夕 日本語(可)
📍 地下鉄3号線安国駅5番出口を出て、徒歩約3分



MAP C2 仁寺洞汗蒸幕
インサドンハンジユマク | 인사동한증막

仁寺洞に新しくできた汗蒸幕専門店
韓国伝統汗蒸幕でどっさり汗を流してデトックス&美肌&疲労回復を！ヨモギ蒸しやマッサージなど用途に合わせて選べ、観光の帰りに気軽に立ち寄れる。

ユートラベルノートのクーポン情報
基本コース20%OFF

☑ ソウル市 鍾路区 雲泥洞 65-1 オフィスワールドビル 地下1階
☎ 02-765-8025
🕒 9:00-22:30
🗓 年中無休 日本語(可)
📍 地下鉄3号線安国駅6番出口を出て、徒歩約5分



MAP C5 BIBAP
ビパップ | 비밥

笑える、味わえる、楽しめる美味しい公演
アカペラやボイスバージョン、B-boyダンス、お笑いなどで盛り合い、存分に楽しませてくれる！海外からのマスコミに多くの注目を浴びている今一番の人気公演！

☑ ソウル市 鍾路区 貴鏡洞 33-1 シネコアビル 地下2階
☎ 02-766-0815
🗓 月 日本語(一部可)
📍 地下鉄1・5号線鍾路3街駅 15番出口から徒歩10分



MAP B3 SACHOOM(恋したらダンス)
サチュム | 사랑하면춤을춰라

感情をダンスで表現するエネルギッシュな舞台！
3人の主人公それぞれの誕生と成長、恋をダンスで描くストーリー。台詞は日本語字幕表示されるので安心。

☑ ソウル市 鍾路区 楽園洞 284-6 楽園商街4階
☎ 02-2128-7616
🗓 月曜日 日本語(少し)
📍 地下鉄5号線鍾路3街駅5番出口から徒歩1分



MAP C3 O'ngo Food Communications
オンゴフードコミュニケーションズ | 온고푸드커뮤니케이션즈

韓国のすばらしい料理の伝統に触れる料理専門ツアー
韓国料理について学び、味わえる各種韓国料理コースと、屋台などを回るナイトグルメツアー等を開催。人気が高いので予約はお早めに！

O'ngo Foodのココがポイント！
身体の内側から、外側から美しくなる「Beauty Cooking Class」が好評！

☑ ソウル市 鍾路区 楽園洞 55-1
☎ 02-3446-1607
🗓 ツアー、クラスによって変更あり
🗓 日曜日、祝日 日本語(可)
📍 地下鉄5号線鍾路3街駅5番出口を出て、徒歩5分



仁寺アートセンター (MAP B3)
インサアートセンター | 인사아트센터

仁寺洞通りに位置する地下1階から6階の展示室となった大型のギャラリー。絵画や彫刻、写真、伝統工芸の展示があり1階にはガナアートセンターの作品も販売されている。

営業時間：10:00-19:00
休館：火曜(展示のみ)/旧正月/秋夕
入場料：無料 日本語：不可



gallery is (MAP A2)
ギャラリーイズ | 갤러리이즈

展示された作品を自然に見せる照明施設を持つギャラリー。
地下1階から3階までの展示室があり雰囲気から品位溢れた展示を見せてくれる。

営業時間：10:00-19:00
休館：夏休暇有り
入場料：無料 日本語：不可



木人博物館 (MAP A3)
モギンナムルグァン | 목인박물관

各アジアのユニークな木彫刻が約7000点も所蔵展示される博物館。木人は死者を運ぶお櫃の飾り物として使用された木の彫刻を言い、各国の伝統と芸術を見る事が出来る。

営業時間：10:00-19:00
休館：月曜/正月/旧正月/秋夕
入場料：5,000W 日本語：不可





仁寺洞・鍾路のお得クーポン

<http://www.utravelnote.com/>の方では、他にも沢山のクーポンがダウンロード出来ますのでご利用下さいませ!



食べる

ジルシル(本店) ジルシル | 질서루 본점

お餅と韓菓、伝統茶を楽しめるお餅カフェ

全商品5%OFF

전제품 5% 할인

クーポン使用可能日：2014-3-31まで



MAP
C2



食べる

ダギョンヒャンシル

ダギョンヒャンシル | 다경향실

10%OFF、漢果無料サービス

10%OFF, 한과 무료서비스

クーポン使用可能日：2014-3-31まで



MAP
B3



食べる

バンチャップバンチャップンナヌン

バンチャップバンチャップンナヌン | 반짝반짝 빛나는

セットメニュー10%OFF

세트메뉴 10% 할인

クーポン使用可能日：2014-3-31まで



MAP
B3



食べる

ヌイジヨ

ヌイジヨ | 뷔조

全メニュー5%割引

전메뉴 5% 할인

クーポン使用可能日：2014-3-31まで



MAP
B2



食べる

寺洞麵

サドンミョノツ | 사동면옥

食事類メニュー注文時、飲料水1本サービス

食사류 메뉴 주문시 2인당 음료수 1병 증정
鍋類メニュー注文時、うどん麵トッピングサービス
전골류 주문시 우동사리 증정

クーポン使用可能日：2014-3-31まで



MAP
B3



食べる

ポドナムチツ

ポドナムチツ | 포도나무집

10%割引(現金決済時のみ)

10% 할인 (현금 결제시에만)

クーポン使用可能日：2014-3-31まで



MAP
A2



食べる

神仙ソルロンタン

シンソンソルロンタン | 신선살농탕

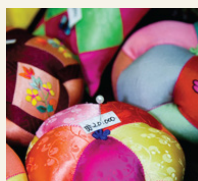
500ウォン割引

500원 할인

クーポン使用可能日：2014-3-31まで



MAP
B3



買う

セロバン

セロバン | 세로방

5%OFF

※3万ウォン以上お買上げの方限定
5% 할인 (3만원 이상 구매시 한정)

クーポン使用可能日：2014-3-31まで



MAP
B3



買う

茶生園

チャセンウォン | 차생원

10%割引

※現金で3万ウォン以上お買上げの方限定
10% 할인 (3만원 이상 현금 결제시)

クーポン使用可能日：2014-3-31まで



MAP
B3



食べる

王妃家

ワンピチツ | 왕비집

焼肉類10%OFF

(ドリンク、酒類など一部メニューは対象外)

定食5%OFF

韓国のりプレゼント

(焼肉類5万ウォン以上注文時、1人1袋ずつプレゼント)

※本店、明洞2号店、明洞3号店、鍾路店で使用可

고기류 10%OFF
(음류, 주류 등 일부메뉴 제외)

정식 5%OFF

한국김 선물

(고기류 5만원이상 주문시 1명당 1봉지씩 증정)

クーポン使用可能日：2014-3-31まで



MAP
B5

※クーポンは印刷した場合のみ使用可能ですのでご注意ください。

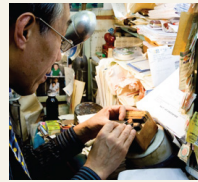


買う
ハヌルホス
ハヌルホス | 하늘호수

MAP
B3

10%割引
※現金のみ
10%할인 (현금지불시)

クーポン使用可能日：2014-3-31まで



買う
秀印堂
스인담 | 수인당

MAP
B3

無料で四柱占い
※印鑑を作る前に見てくれます。
사주무료 (도장 만들기전에 무료서비스)

クーポン使用可能日：2014-3-31まで



買う
The Ko-un
자·코운 | 더코운

MAP
B3

3万ウォン以上購入時
5%割引
3만원이상 구매시 5%할인

クーポン使用可能日：2014-3-31まで



買う
ウンナム
운남 | 은나무

MAP
B3

10万ウォン以上ご購入の方に、
1万ウォン割引
10만원이상구입시, 1만원 할인

クーポン使用可能日：2014-3-31まで



買う
韓国観光名品店
한글관광명품점 | 한국관광명품점

MAP
B3

10%割引
※1万ウォン以上お買い上げ時
10%할인(만원이상 구매시)

クーポン使用可能日：2014-3-31まで



買う
NO SHOP YES MARKET
노쇼핑イエ스마켓 | 노샵예스마켓

MAP
B3

全商品**5%割引**
※アクセサリー又はぬいぐるみは除外
전상품5%할인 (악세서리 및 인형 제외)

クーポン使用可能日：2014-3-31まで



買う
ホミルホドゥ
호밀호두 | 호밀호두

MAP
B4

10%割引、
ホテルまで**無料配送サービス**
※30,000ウォン以上購入したお客様に限る
10%할인, 호밀무료배송 서비스(30,000원이상 구매고객 한정)

クーポン使用可能日：2014-3-31まで



買う
宗家キムチワールド
종가김치월드 | 종가김치월드

MAP
B2

10%割引
※ショッピングゾーンで商品購入時
10%할인(쇼핑존 상품구입시)

クーポン使用可能日：2014-3-31まで



遊ぶ
仁寺洞汗蒸幕
인사동한증막 | 인사동한증막

MAP
C2

仁寺洞に新しくできた汗蒸幕専門店

1. 基本コース割引**20%OFF**
기본코스 20%OFF
2. よもぎ蒸し・うぶ毛取り・カッピング・チマチョゴリ撮影 各**50%OFF**
속찜, 실면도, 부황, 치마저고리촬영 각 50%할인
3. その他メニュー**10%OFF**
(아트メイクは20%OFF)
기타메뉴 10%OFF(아트메이크 20%OFF)
4. ホテルまでの**ピックアップサービス**
(2人以上, ソウル市内限定)
픽업샌딩서비스(2인이상, 서울시내한정)

クーポン使用可能日：2014-3-31まで



※クーポンは印刷した場合のみ使用可能ですのでご注意くださいませ。



サムジギル
쌈지길

- 古宮
- やさしいヒョンザさん
- 古蘭齋
- セロバン
- ウンナム
- 阿園工房
- ハヌルホス

仁寺洞・鍾路 인사동・종로
(インサドン・チョンノ)

- 食べる
- 買う
- 遊ぶ
- ホテル

