

世界の旅行情報を探そう!

UTRAVELNOTE 

ユートラベルノート ガイドブック

ソウル

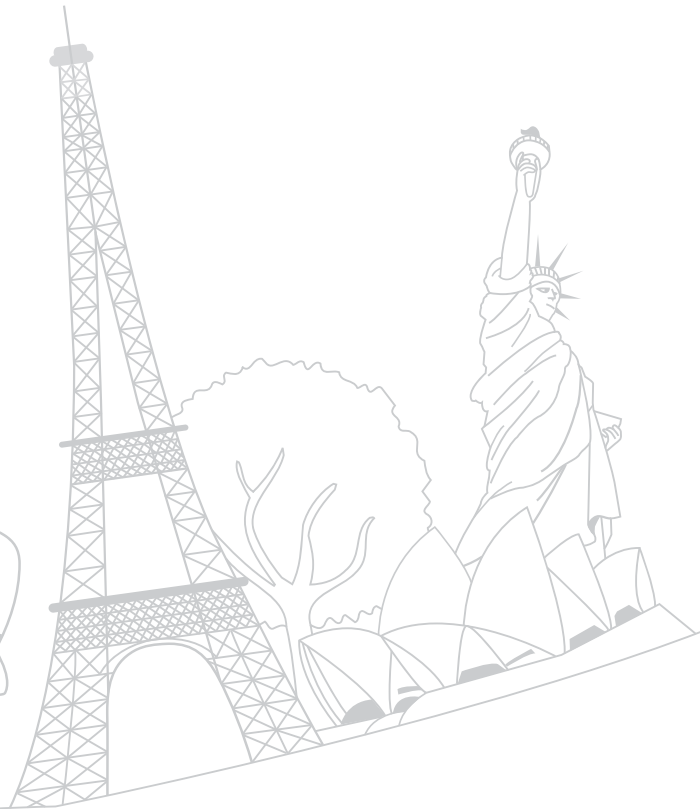
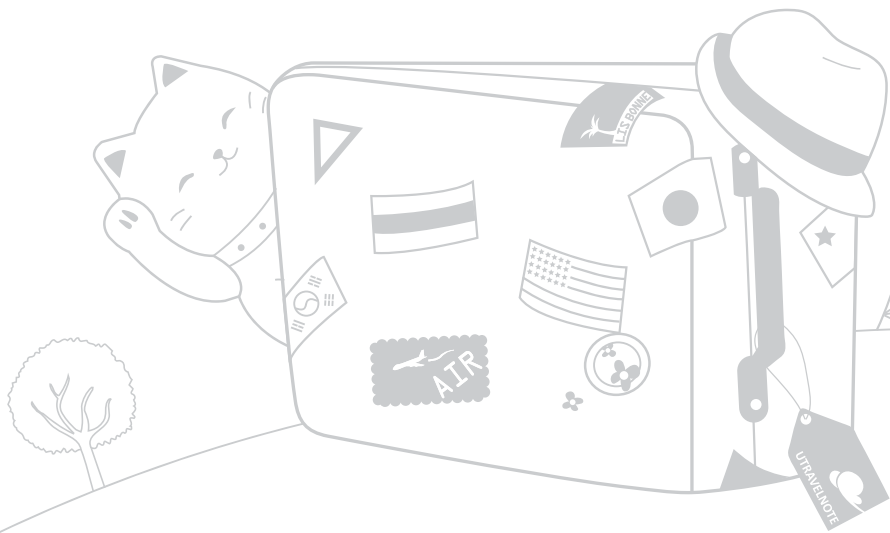
ホンデ

弘大



 ユートラベルノートの **お得なクーポン付き!**

このガイドブックは、<http://www.utravelnote.com/>からダウンロード出来ます。
ユートラベルノート<http://www.utravelnote.com/>でもっと沢山の情報を見る事が出来ます。



UTRAVELNOTE
www.utravelnote.com



ユートラベルノートとは？

誰でも書ける・編集出来る旅のノートで、旅行先で見たり、聞いたりした情報をノートに書き込み別の誰かに情報提供出来ます。「この観光地に行ってみたいけど、実際はどうなの？」と思った時にユートラベルノートが旅の百科事典となればと思います。また、口コミやブログレビューの投稿も可能ですので、お気軽にご利用ください。

「ユートラベルノート」ガイドブックとは？

インターネット上の情報が、気軽に持ち歩けるガイドブックになったら便利だと思いませんか？そんな考えから生まれたこの「ユートラベルノート」ガイドブックですが、行きたい地域のお店情報やクーポン情報まで！持ち歩ける情報が詰まっています。本屋に比べてガイドブックを選ぶよりも、いつも利用していたサイトの情報を手軽に無料で印刷出来るのが何よりも便利で魅力的です。

ガイドブックの見方



一緒に作るガイドブック

誰かが書いた情報でも、いつでも修正、編集できるのが特徴なユートラベルノート。ガイドブックを利用した後、是非、旅の情報をユートラベルノートに書き込んで見て下さい。



ガイドブックダウンロード

ガイドブックの最新バージョンのダウンロードは【ガイドブックダウンロード専用のページ】をご訪問下さいませ。



「ガイドブック」著作権

著作権表示—非営利—改変禁止
 コモンズライセンス・ジャパンにより利用する事が出来ます。
 非営利目的であり、本著作物を改変せず、
 著作者ユートラベルノートを表示する事を前提とし
 本ガイドブックを自由に転送、配布する事が出来ます。

- 本ガイドブックで掲載される住所、電話番号、価格、位置等、全ての情報は、現在、私情によって変更される場合もあるのでご注意ください。(内容最終修正日: 2013.12.06)
 - 本ガイドブックの内容で、間違った文や情報がある場合は、ユートラベルノートのホームページのお問い合わせホームからお知らせ下さい。



ホンデ / 홍대

弘大

学生の街、芸術の街、カフェの街で有名な弘大はドラマの撮影地にも度々登場するスポットです。メイン通りには勿論、裏路地に入ればとっても可愛いカフェが連なり、いつ訪れても飽きません。また、夏前から夏場にかけては、毎週土曜に若手アーティスト達のフリーマーケットも開催！手作りな小物やアクセサリが揃い、毎回、地元の学生、各国からの旅行者が多く訪れます。その他、弘大の夜と言えばクラブ！夜になると若い子たちがクラブ前に並ぶ姿が見られます！



홍익어린이공원

弘益子ども公園(弘大フリーマーケット) 3月から11月の期間、毎週土曜に開催される弘大フリーマーケットが開かれる場所。始まりは2002年の日韓ワールドカップで、その後、期間限定で毎週開催され、若手アーティスト達の作品が展示販売される。フリーマーケットがない日は颯爽としてこじんまりした公園だが、弘大前にもあり、学生達の憩いの場所でもある。ドラマで弘大が登場する際は、弘益子ども公園が必ず映されるほど弘大代表スポット。

弘大のお勧め! スポット

홍대주차장거리

弘大駐車場通り 弘大のメイン通りでもある弘大駐車場通りは、弘大ファッション店やアクセサリショップ、古いカフェが連なる通りから始まり、途中からど真ん中に車が駐車され始める。弘大駐車場通りを中心に、周辺は居酒屋やカフェ、カラオケ、クラブなど話題のお店が集まる。週末は勿論、平日の昼間でも若者が集い混雑する人気スポット。



弘大(ホンデ)エリアへはどの地下鉄駅で降りたら良いの？

① 地下鉄2号線「弘大入口(ホンデック)」駅



② 地下鉄6号線「上水(サンズ)」駅





弘大で食べる ㄱ



MAP A4 **ユクサムネンミョン**
ユクサムネンミョン | 육삼냉면

韓流スター達も通う!?お肉と一緒に出る冷麺!
お肉と冷麺がセットに出てくる有名な冷麺のお店で、こじんまりとした店内にはスター達の訪問サインがびっしり! 冷麺は辛いピビン冷麺と水のムル冷麺から選べる。

- ☑ ソウル市 麻浦区 西橋洞 364-18 2階
- ☎ 02-334-6392
- 🕒 11:30-22:00
- ☑ 年中無休
- 📌 ユクサム冷麺 5,200W
- ☑ 地下鉄2号線弘大入口駅9番出口から徒歩約8分



MAP B3 **SCHOOL FOOD**
スクールフード | 스쿨푸드

可愛いくて食べやすいキンパブとトッポッキ
安くても美味しい韓国屋台料理をお洒落にアレンジした話題のSCHOOL FOOD! 多種多様なメニューとフュージョンキンパブは食べて飽きないお味!

- ☑ ソウル市 麻浦区 西橋洞 486 プルジオ商街 1階138号
- ☎ 02-338-7795
- 🕒 11:00-22:00
- ☑ 旧正月・秋夕(2日ずつ)
- 📌 スペシャルロール 7,000W
- ☑ 地下鉄2号線弘大入口駅9番出口から徒歩約5分



MAP A5 **トジョ**
トジョ | 도적

分厚いサムギョプサルが食べられる話題の本店!

学生街にあることもありボリュームたっぷり!
自慢のサムギョプサル!
ここ本店を始め、数多くの支店を持つ。

トジョのココがポイント!

分厚いサムギョプサルは2度焼きして頂きます。
一旦回収されますが、間違いはありませんよ~!



- ☑ ソウル市 麻浦区 西橋洞 402-17
- ☎ 02-322-6746
- 🕒 17:00-翌2:00 日本語(一部可)
- ☑ 日曜日・秋夕・旧正月
- 📌 カルサムギョプサル10,000W
- ☑ 地下鉄6号線水上駅から徒歩約5分



MAP B4 **タンナルダ**
タンナルダ | 닭날다

生ビールとチキン創作料理が有名なお店!
軍隊をイメージして作られた韓国創作料理やお店のインテリアが目玉! 風変わりなグラスで飲む生ビールとメイン料理のチキン創作料理を是非召し上げ!

- ☑ ソウル市 麻浦区 西橋洞 361-17
- ☎ 02-322-4520
- 🕒 16:00-翌4:00
- ☑ 旧正月・秋夕
- 📌 ニュー鉄板1匹20,000W
- ☑ 地下鉄6号線水上駅2番出口から徒歩約5分



MAP B3 **国代トッポッキ**
クッテトッポッキ | 국대떡볶이

ドラマ「メリーは外泊中」で主人公メリーのお父さんが働いているお店として登場!
韓国定番のトッポキやティギムをたっぷり堪能できるお店。低価格メニューの粉食なのでおやつにも最適!

- ☑ ソウル市 麻浦区 西橋洞 486
- ☎ 02-322-6124
- 🕒 12:00-23:00
- ☑ 月曜日 日本語(一部店員可)
- 📌 トッポキ 2,500W
- ☑ 地下鉄2号線弘大入口駅9番出口から徒歩約5分



MAP A3 **Venus Kitchen**
ヴィーナス キッチン | 비너스키친

沖縄料理を主にフュージョン料理が味わえる日本でもモデルとして活躍中のヨシアさんのお気に入りのお店として紹介されたそう。沖縄料理を始めカクテルの種類も豊富に揃っている。

- ☑ ソウル市 麻浦区 西橋洞 358-50
- ☎ 02-336-5406
- 🕒 11:00-02:00
- ☑ 年中無休
- 📌 カクテル 8,000W
- ☑ 地下鉄2号線弘大入口駅9番出口から徒歩約8分



MAP A4 **六・七・八**
ユッチルバル | 육·칠·팔

韓国有名コメディアン! カン・ホドン氏がサポートする焼肉屋
肉好きキャラでお馴染みのカン・ホドン氏が厳選したこだわり肉を味わえる。サイドメニューの冷麺やチゲもお勧め!

- ☑ ソウル市 麻浦区 西橋洞 408-22
- ☎ 02-326-0678
- 🕒 11:30-翌日05:00
- ☑ 年中無休
- 📌 五枚肉 14,000W
- ☑ 地下鉄6号線水上駅1番出口から徒歩約5分



MAP B3 **Paul&Paulina**
ポールエンポルリナ | 폴 앤 폴리나

焼き立て美味しい本格ベーカリーが味わえる
テイクアウト専門のお店
小さな店内でベーカリーを作ってる姿も見られる! パン屋さん。出来たての試食もあるので是非食べてみてください!

- ☑ ソウル市 麻浦区 西橋洞 344-6
- ☎ 02-333-0185
- 🕒 12:00-19:00
- ☑ 日・第1月曜・旧正月・秋夕
- 📌 シアバター 2,800W
- ☑ 地下鉄2号線弘大入口駅9番出口から徒歩約10分



MAP B2 **トンスベク**
トンスベク | 톤수백

24時間営業のデジクッパが美味しい穴場食堂!
釜山名物のデジクッパがプロガー達の間で話題となったお店。豚骨をじっくり煮込んだスープにあっさりなお肉がとっても美味しい!

トンスベクのココがポイント!

メニューは「トントンパン」と呼ばれているデジクッパ!
「ない!と、間違いないように要注意です~!



- ☑ ソウル市 麻浦区 東橋洞 164-24
- ☎ 02-324-3131
- 🕒 24時間
- ☑ 年中無休
- 📌 トントンパン6,000W
- ☑ 地下鉄2号線弘大入口駅8番出口から徒歩約2分



MAP B3 **Cafe SOURCE seoul**
カベソス | 카페소스

白を基調にアンティーク家具で統一されお洒落な雰囲気
パリスタ、パティシエもすべて日本人の本店は日本の鳥取。フードもドリンクも種類が豊富でお勧めはランチセット!

- ☑ ソウル市 麻浦区 西橋洞 343-10
- ☎ 02-322-2176
- 🕒 12:00-0:00
- ☑ 年中無休 日本語(可)
- 📌 ケーキセット 8,000W
- ☑ 地下鉄2号線弘大入口駅9番出口から徒歩約10分





弘大で食べる ㄱ



MAP B3 **CHEMINAN CHOGAKKA**
 チェミンナンチョガッカ | 재미난 초각카

韓国女子達に大人気のレトロな古いカフェ
 カフェとしての利用もok! ついでに占って貰ってもok!
 なお店。夜も遅くまで営業してお昼はランチメニューもある。

- ☑ ソウル市 麻浦区 西橋洞 358-124 2階
- ☎ 02-325-4543
- 🕒 12:00-翌1:00(古い13:00~)
- 🗓 旧正月、秋夕
- 💰 総合運12,000W
- 📍 地下鉄2号線弘大入口駅9番出口から徒歩約5分



MAP A4 **snow spoon**
 スノースプーン | 스노우스푼

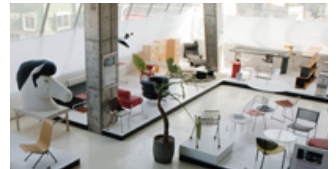
こだわりの手作りヨーグルトアイスを
 盛り売りで頂けるデザートカフェ
 ヨーグルトアイスには、フルーツやお菓子をトッピング
 可能! ケーキやパスタ、ピザなどの軽食もあり食事でも
 できる。

snow spoonのココがポイント!

ファン達にご用達! チャン・グンソク主演!
 「メリーは外泊中」のロケ地!



- ☑ ソウル市 麻浦区 西橋洞 364-15
- ☎ 02-3256-7896
- 🕒 日~木12:00-AM1:00
 金土12:00-AM2:00
- 🗓 年中無休
- 🗓 1グラム26W
- 📍 地下鉄2号線弘大入口駅9番出口より徒歩約10分



MAP A4 **Cafe aA**
 カベエイエイ | 카페에이에이

裏路地に位置するアンティーク感たっぷり
 カフェだけでなくギャラリーやショップもあって楽しめる
 空間! 店内のアンティークなインテリアをみるだけでも
 楽しめる。

- ☑ ソウル市 麻浦区 西橋洞 408-11
- ☎ 02-3143-7321
- 🕒 12:00-0:30
- 🗓 旧正月、秋夕
- 💰 コーヒー5,000~7,000W
- 📍 地下鉄6号線水上駅1番出口から徒歩約10分



MAP A4 **BAU HOUSE**
 バウハウス | 바우하우스

可愛い犬や猫と好きなだけ遊べるアニマル
 カフェ
 小型犬から大型犬までたくさんのわんちゃんも遊べる癒し
 系カフェ。愛犬が宿泊できるペットホテルも完備!

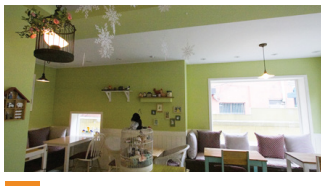
- ☑ ソウル市 麻浦区 西橋洞 405-13
- ☎ 02-334-5152
- 🕒 13:30-23:30
- 🗓 年中無休
- 💰 飲み物 5,000~7,500W
- 📍 地下鉄2号線弘大入口駅9番出口より徒歩約12分



MAP C2 **MOBSSIE**
 モブシ | 몹시

小さなテーブルがところ狭しと並べられて
 いて一ロツパテイストの可愛いお店
 お勧めはマグカップに入れて出てくる可愛いケーキ!
 週末は満席になり座れないほどの人気店。

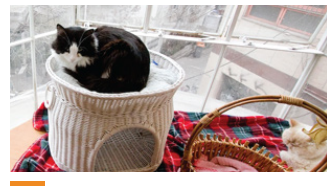
- ☑ ソウル市 麻浦区 西橋洞 334-16
- ☎ 02-3142-0306
- 🕒 14:00-23:00
- 🗓 火曜日、旧正月・秋夕
- 🗓 焼き立てチョコレートケーキ 4,500W
- 📍 地下鉄2号線弘大入口駅9番出口から徒歩約5分



MAP B3 **Ori Pekoe**
 オリペコ | 오리페코

可愛い内装が魅力の、穴場カフェ
 外には開放感のあるテラス席があり、暖かい日にオススメ!
 店内は可愛い雑貨や人形が飾られていて癒される。

- ☑ ソウル市 麻浦区 西橋洞 358-103
- ☎ 02-324-0908
- 🕒 13:00-23:00
- 🗓 月曜日
- 💰 コーヒー類5,000W~
- 📍 地下鉄2号線弘大入口駅9番出口より徒歩約7分



MAP B3 **Cats Living**
 キャッツリビング | 켄츠리빙

可愛い猫たちに囲まれて癒しのひとときを!
 入場料を払うと、お好きなドリンク無料。
 また、恋愛運や仕事運など気になることは5,000ウォン
 で占うことも可能!

- ☑ ソウル市 麻浦区 西橋洞 358-111 2階
- ☎ 02-3144-1320
- 🕒 13:00-23:00
- 🗓 年中無休
- 💰 大人8,000W
- 📍 地下鉄2号線弘大入口駅9番出口より徒歩約8分



MAP A4 **Sweetier**
 スイーティエ | 스위트에

本格デザートをビュッフェでも楽しめる
 邸宅風カフェ
 日本のチョコレート専門店が勤務経験のあるパティシエに
 よるカフェ。美味しいスイーツを好きなだけ楽しもう。

- ☑ ソウル市 麻浦区 西橋洞 403-18
- ☎ 02-326-1793
- 🕒 12:00-23:00
- 🗓 デザートビュッフェ12:00-15:00
- 🗓 年中無休 日本語(一部店員可)
- 💰 大人8,000W
- 📍 地下鉄6号線水上駅1番出口より徒歩約7分



MAP A4 **サンサンマダンカフェ**
 サンサンマダンカフェ | 상상마당카페

最近話題の弘大にある複合文化施設内
 にあるカフェ
 KT&Gという韓国のたばこ会社の建物なので愛煙家には
 嬉しい特権もあり! ?ワインバイキングや食事、コー
 ヒー、デザートも楽しむ事が出来る!

ユートラベルのクーポン情報

10%割引(お酒は除外)



- ☑ ソウル市 麻浦区 オウルマダン洞 65 KT&G サンサンマダン6F
- ☎ 02-330-6232
- 🕒 平日12:00-24:00, 金土12:00-1:00
- 🗓 旧正月・秋夕
- 💰 ドリンク4,000W~
- 📍 地下鉄6号線水上駅1番出口より徒歩約8分



MAP A4 **Andrew's Eggtart & Coffee**
 アンドリュース・エッグタルト | 앤드류스에그타르트앤커피

マカオに本店がある人気のエッグタルト
 専門店が弘大にも!
 店内で食べてもよし! 持ち帰りも出来る。
 種類豊富なエッグタルト! サツマイモやかぼちゃ味もある。

- ☑ ソウル市 麻浦区 西橋洞 363-22 ドンソングビル1階
- ☎ 02-337-2087
- 🕒 11:00-22:00
- 🗓 月・旧正月・秋夕
- 💰 サツマイモタルト 2,200W
- 📍 地下鉄2号線弘大入口駅9番出口より徒歩約10分





弘大で買う



MAP A3 **ETUDE HOUSE**
エチュードハウス | 에뛰드하우스

お嬢様をイメージしたガーリーなプチプラコスメ
白とピンクを基調にデザインした可愛らしいパッケージで、店舗を拡大し弘大の中心にオープン。チープながらも高品質のメイクアップグッズが手に入りお土産にも喜ばれる。

☏ ソウル市 麻浦区 西橋洞 364-24
☎ 02-3143-7610
🕒 10:30-22:30
🗓 年中無休
📍 地下鉄2号線弘大入口駅9番出口から徒歩約7分



MAP A4 **KT&G サンサンマダン**
ケイティアーアンドジーサンサンマダン | 상상마당

韓国若手アーティストの雑貨たち！
ホンデの若手のアーティスト達の作品や育成も兼ねており、その発表の場の一環としてつくられた施設。日本にはないようなエッジの効いた雑貨を購入することも可能。

☏ ソウル市 麻浦区 西橋洞 367-5
☎ 02-330-6200
🕒 1F (12:00-23:00)
🗓 元日、旧正月、旧盆
📍 地下鉄2号線弘大入口駅9番出口から徒歩約10分



MAP B3 **弘大フリーマーケット**
ホンデフリーマーケット | 흥대 프리마켓

毎週土曜日に開催されるフリーマーケット
美術学科の学生さんや、個人でお店を開いている人たちが集まって手作りアクセサリーや小物などを販売。ここでしか手に入らない一品物を見つけよう。

☏ ソウル市 麻浦区 西橋洞 弘益公園
🕒 毎週土曜日 13:00-18:00
🗓 雨天中止
📍 地下鉄2号線弘大入口駅9番出口から徒歩約10分



MAP C2 **Mee**
ミー | 미

エッジの効いたオリジナルファッション
全てこのお店のオリジナルで、エッジの効いたユニセクスのデザインが多く、お洒落な女性に支持されているファッションブランド。価格もリーズナブル！

☏ ソウル市 麻浦区 西橋洞 330-14
☎ 02-324-7662
🕒 15:00-22:00
🗓 日曜・祝日・旧正月・旧盆
📍 地下鉄2号線弘大入口駅8番出口から徒歩約5分



MAP C3 **PLATFORM PLACE**
プラットフォーム | 플랫폼 플레이스

ソウル男子にも人気のお洒落なファッションブランドが揃ったお店！
FRED PERRYやSaint Jamesのアイテムが充実！かばんや靴やサンダラスなどの小物も揃っている。

☏ ソウル市 麻浦区 西橋洞 338-36
☎ 02-742-4628
🕒 10:30-22:00
🗓 年中無休
📍 地下鉄2号線弘大入口駅9番出口から徒歩約15分



MAP A3 **ALAND**
エイランドウ | 에이랜드

韓国を代表するお洒落なセレクトショップ
5階建の大規模ショップで、インポート、韓国ブランド、古着、アクセサリーなどありとあらゆるファッションが終結。トレンディ商品がお安く買って韓国でも人気！

☏ ソウル市 麻浦区 西橋洞 357-4
☎ 070-7820-7476
🕒 10:00-23:00
🗓 旧正月・秋夕
📍 地下鉄2号線弘大入口駅8番出口から徒歩約9分



MAP B3 **codes combine**
コデス コンバイン | 코데즈컴바인

チャン・ガンソクがサイン会も開いたブランド
アウトドアやカジュアルファッションとして2011年にスタートした「haker」を中心にラインナップ。メンズやレディース、また小物も揃っていてユニセクスのデザインが人気。

☏ ソウル市 麻浦区 西橋洞 360-6
☎ 02-3143-6223
🕒 10:30-22:00
🗓 年中無休
📍 地下鉄2号線弘大入口駅9番出口から徒歩約8分



MAP B3 **Le Bunny Bleu**
バーニブルー | 버니블루

NY生まれのリーズナブルなフラットシューズ
ヨーロッパ風のビンテージライフスタイルな質の良いフラットシューズが充実！仕事でもプライベートでも、気軽に履けるような季節に合わせた靴を提供。

☏ ソウル市 麻浦区 西橋洞 486
西橋ブルジョア街104号
☎ 02-338-3338
🕒 11:00-22:30
🗓 旧正月・秋夕
📍 地下鉄2号線弘大入口駅9番出口から徒歩約5分



MAP A4 **BY MIRYO**
バイミリオ | 바이미료

乙女ココロくすぐる、アクセサリショップ
ハンドメイドやバイミリオによるセレクトされたアクセサリが可愛いショップ！3,000ウォンからのプチプライスも魅力。

☏ ソウル市 麻浦区 西橋洞 363-12 1階
☎ 02-322-8052
🕒 13:00-23:00(金土~02:00)
🗓 土曜日
📍 地下鉄2号線弘大入口駅9番出口から徒歩約8分



MAP B3 **JILL STUART**
ジルスチュアット | 질스튜어트

韓国女子達も大好きなファッションブランド、JILL STUARTが弘大にも登場
韓国オリジナルデザインもあり、日本とは少し違った商品を手にする事が出来るかも！2階は30%から40%安くなったアウトレットフロアもあり。

JILL STUARTのココがポイント！
日本で買うより安く！
タックスフリーの申請も可能です！

☏ ソウル市 麻浦区 西橋洞 361-21
☎ 02-325-2435
🕒 11:00-22:00
🗓 旧正月・秋夕
📍 地下鉄7号線水駅1番出口から徒歩約6分



弘大で遊ぶ 🎵



MAP A3 **ハッピーデイスパ**
 HAPPY-DEISPA | 해피데이스파

韓国式健康ランドで、まったりと休息を満喫
 3種類のチムチルバンと食堂などの施設あり！ゆっくり湯船に浸かって1日の疲れを取り除こう！スポーツマッサージやよもぎ蒸しもあり、1日中くつろげるスポット。

- 📍 ソウル市 麻浦区 西橋洞 371-10
- ☎ 02-322-3399
- 🕒 24時間
- 🗓 年中無休
- 🚶 地下鉄2号線弘大駅9番出口から徒歩約3分



MAP A4 **Luxury 秀 ノレバン**
 로کش요리스노레반 | 럭셔리 수

私の名前はキム・サムソンのロケ地にもなったカラオケ店

韓国の芸能人にも人気のノレバンで、建物内にはたくさん
 の有名人の写りが飾られてる。ロケ地としても有名。

- 📍 ソウル市 麻浦区 西橋洞 367-39
- ☎ 02-322-3111
- 🕒 AM9:00-AM7:00
- 🗓 年中無休
- 🚶 地下鉄2号線弘大駅9番出口から徒歩約8分



MAP B3 **トトロハウス 韓国語半日体験**
 トトロハウス | 토토리하우스

韓国旅行の合間に半日だけの留学体験

2009年に弘大へ拡大移転リニューアルした、半日語
 学留学が体験出来る専門学校。文化体験や交流体験のプ
 ログラムをはじめ、短期で留学体験プログラムも人気！

- 📍 ソウル市 麻浦区 西橋洞 344-6 5~6F
- ☎ 02-322-5237
- 🕒 月-金 10:00-22:00/
土-日 9:00-19:00
- 🗓 日・祝日・旧正月・秋夕
- 🚶 地下鉄2号線弘大駅9番出口から徒歩約6分





弘大のお得クーポン

<http://www.utravelnote.com/>の方では、
他にも沢山のクーポンがダウンロード出来ますのでご利用下さいませ!



食べる

チェミナン チョガッカ

チェミナン チョガッカ | 재미난 조각가

飲み物・食べ物 **10%OFF** (現金支払いのみ)
음료, 식사10%할인(현금결제시)
※占いは対象外です。

MAP
B3

クーポン使用可能日：2014-3-31まで



食べる

BAU HOUSE

바우하우스 | 바우하우스

2,000ウォン相当のドッグフード
2,000원 상당의 애완용 간식

MAP
A4

クーポン使用可能日：2014-3-31まで



買う

KT&G サンサンマダン

케이티어 앤드 지어산산마단 | 상삼마당

5万ウォン以上購入時、**20%割引**
5만원 이상 구매시 20% 할인

MAP
A4

クーポン使用可能日：2014-3-31まで



買う

BY MIRYO

바이미리요 | 바이미리요

購入された方全員に、
ヘアゴムプレゼント
※店頭の商品は除外となります。
구입고객 전원에게 머리끈 선물

MAP
A4

クーポン使用可能日：2014-3-31まで



食べる

サンサンマダン カフェ

산산마단카페 | 상삼마당카페

最近話題の弘大にある
複合文化施設内にあるカフェ

10%割引 (お酒は除外)
10% 할인 (주류는 제외)

MAP
A4

クーポン使用可能日：2014-3-31まで



買う

PLATFORM PLACE

플랫폼 플레이스 | 플랫폼플레이스

ソウル男子にも人気のお洒落な
ファッションブランドが揃ったお店!

**5%割引
+プレゼント**

5%OFF + 선물

MAP
C3

クーポン使用可能日：2014-3-31まで



※クーポンは印刷した場合のみ使用可能ですご注意くださいませ。

弘大(ホンデ) 흥대

-  食べる
-  買う
-  遊ぶ
-  ホテル

